

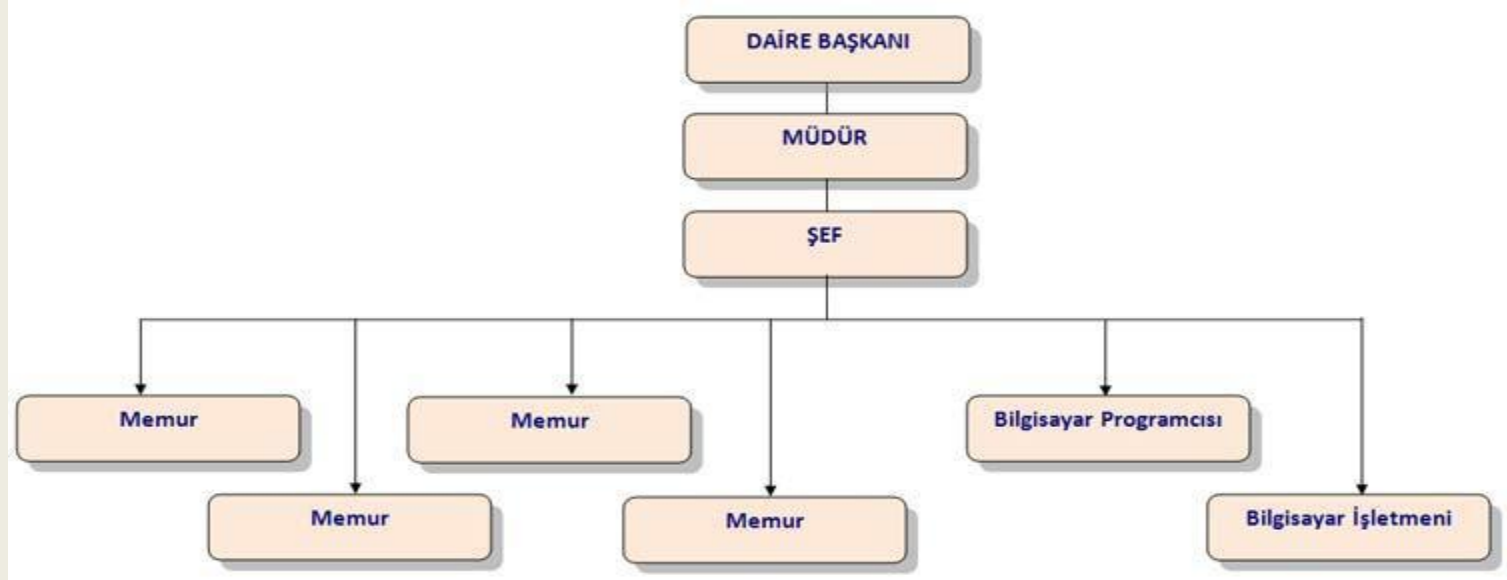
# ÖĞRENCİ İŞLERİ DAİRESİ BAŞKANLIĞI

*‘Her Şey Öğrenci İçin, Öğrenciye Göre...’*

**GENEL DEĞERLENDİRME TOPLANTISI**

**20 MART 2012**

# ORGANİZASYON ŞEMASI



# UNVAN BAZINDA İDARİ PERSONEL DAĞILIMI

KADRO/GÖREV	SAYI
DAİRE BAŞKANI	1
MÜDÜR	1
ŞEF	1
MEMUR	4
BİLGİSAYAR PROGRAMCISI	1
BİLGİSAYAR İŞLETMENİ	1
TOPLAM	9

# LİSANS – ÖNLİSANS ÖĞRENCİ SAYILARI (19.03.2012)

Ülke	Kız	Erkek	Toplam
Türkiye	71	375	446
Kırgızistan	1976	1084	3060
Diğer	55	74	129
Toplam	2102	1533	3635

## 2010-2011/2011-2012 KONTENJAN VE KAYIT BİLGİLERİ

	2010				2011				Dol. Oranı %	
	Konten.	Asıl Kayıt	Yedek Kayıt	Toplam Kayıt	Konten.	Asıl Kayıt	Yedek Kayıt	Toplam Kayıt	2010	2011
EDEBİYAT FAKÜLTESİ	226	125	23	148	240	144	21	165	65,4	68,8
FEN FAKÜLTESİ	60	46	6	52	76	49	11	60	86,7	79,0
GÜZEL SANATLAR FAKÜLTESİ	20	17	3	20	40	28	1	29	100	72,6
İKTİSADİ VE İDARİ BİLİMLER FAKÜL.	237	151	36	187	184	127	33	160	78,9	87,0
İLAHİYAT FAKÜLTESİ	0	0	0	0	30	14	8	22	0	73,3
İLETİŞİM FAKÜLTESİ	138	77	12	89	160	105	20	125	64,4	78,1
MÜHENDİSLİK FAKÜLTESİ	143	101	21	122	146	104	21	125	85,3	85,6
VETERİNER FAKÜLTESİ	31	22	3	25	33	24	1	25	80,6	75,7
ZİRAAT FAKÜLTESİ	57	37	8	45	87	56	4	60	78,9	68,9
BEDEN EĞİTİMİ VE SPOR Y.O.	80	56	2	58	80	57	1	58	72,5	72,5
KONSERVATUVAR	50	49	2	51	60	48	3	51	102	85
TURİZM VE OTELCİLİK YÜKSEKOKULU	124	91	13	104	105	76	12	88	83,8	83,8
YABANCI DİLLER YÜKSEKOKULU	70	34	0	34	70	50	14	64	48,5	91,4
MESLEK YÜKSEKOKULU	128	63	21	84	128	77	23	100	65,6	78,1
<b>GENEL TOPLAM</b>	<b>1364</b>	<b>869</b>	<b>150</b>	<b>1019</b>	<b>1439</b>	<b>959</b>	<b>173</b>	<b>1132</b>	<b>74,7</b>	<b>78,6</b>

# 2011-2012 GÜZ YARIYILI SONU İTİBARIYLA BAŞARI DURUMU (NOT ORTALAMALARI)

	Sayı (1-4)	00-1.79		1.80-2.49		2.50-2.99		3.00-3.49		3.50-4.00	
		Sayı	%	Sayı	%	Sayı	%	Sayı	%	Sayı	%
EDEBİYAT FAKÜLTESİ	436	47	10,8	122	28,0	119	27,3	103	23,6	45	10,3
FEN FAKÜLTESİ	133	31	23,3	41	30,8	33	24,8	22	16,5	6	4,5
GÜZEL SANATLAR FAKÜLTESİ	42	4	9,5	17	40,5	10	23,8	10	23,8	1	2,4
İKTİSADİ VE İDARİ BİLİMLER FAKÜLTESİ	610	98	16,1	202	33,1	122	20,0	126	20,7	62	10,2
İLAHİYAT FAKÜLTESİ	0	0	0	0	0,0	0	0,0	0	0,0	0	0,0
İLETİŞİM FAKÜLTESİ	350	19	5,4	119	34,0	111	31,7	75	21,4	26	7,4
MÜHENDİSLİK FAKÜLTESİ	292	98	33,6	98	33,6	57	19,5	28	9,6	11	3,8
VETERİNER FAKÜLTESİ	51	17	33,3	18	35,3	12	23,5	4	7,8	0	0,0
ZİRAAT FAKÜLTESİ	81	26	32,1	33	40,7	15	18,5	7	8,6	0	0,0
BEDEN EĞİTİMİ VE SPOR Y.O.	79	19	24,1	28	35,4	23	29,1	7	8,9	2	2,5
KONSERVATUVAR	75	4	5,3	12	16,0	29	38,7	24	32,0	6	8,0
TURİZM VE OTELCİLİK YÜKSEKOKULU	328	54	16,5	94	28,7	100	30,5	64	19,5	16	4,9
YABANCI DİLLER YÜKSEKOKULU	145	12	8,3	29	20,0	46	31,7	45	31,0	13	9,0
MESLEK YÜKSEKOKULU	135	24	17,8	34	25,2	37	27,4	33	24,4	7	5,2
<b>TOPLAM</b>	<b>2757</b>	<b>453</b>	<b>16,4</b>	<b>847</b>	<b>30,7</b>	<b>714</b>	<b>25,9</b>	<b>548</b>	<b>19,9</b>	<b>195</b>	<b>7,1</b>

# 2011-2012 GÜZ YARIYILI SONU İTİBARIYLA BAŞARI DURUMU

	Öğrenci Sayı (1-4)	1-dersten başarısız		2-dersten başarısız		3-dersten başarısız		3+ dersten başarısız		Tüm derslerden başarılı	
		Sayı	%	Sayı	%	Sayı	%	Sayı	%	Sayı	%
EDEBİYAT FAKÜLTESİ	408	69	16,9	33	8,1	5	1,2	19	4,7	282	69,1
FEN FAKÜLTESİ	128	26	20,3	10	7,8	8	6,3	6	4,7	78	60,9
GÜZEL SANATLAR FAKÜLTESİ	37	8	21,6	4	10,8	0	0,0	3	8,1	22	59,5
İKTİSADİ VE İDARİ BİLİMLER FAKÜLTESİ	580	135	23,3	68	11,7	22	3,8	69	11,9	286	49,3
İLAHİYAT FAKÜLTESİ	0	0	0,0	0	0,0	0	0,0	0	0,0	0	0,0
İLETİŞİM FAKÜLTESİ	329	31	9,4	21	6,4	11	3,3	19	5,8	247	75,1
MÜHENDİSLİK FAKÜLTESİ	262	52	19,8	34	13,0	24	9,2	36	13,7	116	44,3
VETERİNER FAKÜLTESİ	50	6	12,0	3	6,0	0	0,0	4	8,0	37	74,0
ZİRAAT FAKÜLTESİ	76	19	25,0	4	5,3	6	7,9	4	5,3	43	56,6
BEDEN EĞİTİMİ VE SPOR Y.O.	69	14	20,3	4	5,8	2	2,9	3	4,3	46	66,7
KONSERVATUVAR	89	23	25,8	5	5,6	0	0,0	1	1,1	60	67,4
TURİZM VE OTELCİLİK YÜKSEKOKULU	306	72	23,5	24	7,8	11	3,6	22	7,2	177	57,8
YABANCI DİLLER YÜKSEK OKULU	136	17	12,5	6	4,4	1	0,7	6	4,4	106	77,9
MESLEK YÜKSEKOKULU	127	25	19,7	13	10,2	0	0,0	15	11,8	74	58,3
GENEL TOPLAM	2597	497	19,4	229	8,8	90	3,5	207	8,0	1574	60,6

## CİNSİYETLERE GÖRE ÖĞRENCİ DAĞILIMLARI

	Kız	%	Erkek	%	Toplam	%
KC	1989	64,43	1098	35,56	3087	84,02
TC	72	15,93	380	84,07	452	12,30
Diğer	57	42,22	78	57,77	135	3,67
Toplam	2118	57,64	1556	42,35	3674	



# YAŞ ARALIKLARI

	16-18		19-20		21-23		24-25		26+	
	Sayı	%	Sayı	%	Sayı	%	Sayı	%	Sayı	%
KC	215	7,96	1300	42,11	1439	46,61	110	3,56	23	0,74
TC	2	0,44	80	17,69	221	48,89	97	21,46	52	11,50
Diğer	6	4,44	28	20,74	60	44,44	27	20,00	14	10,37
TOPLAM	223	6,06	1408	38,32	1720	46,81	234	6,36	99	2,69

**AKADEMİK BİRİMLER BAZINDA İLİŞİĞİ KESİLEN ÖĞRENCİ SAYILARI  
(SON 3 YIL)**

	KENDİ İSTEGİYLE AYRILAN			BAŞARISIZLIK/ DEVAMSIZLIK		
	2009-2010	2010-2011	2011-2012	2009-2010	2010-2011	2011-2012
EDEBİYAT FAKÜLTESİ	12	16	13	16	28	16
FEN FAKÜLTESİ	6	6	10	4	4	7
GÜZEL SANATLAR FAKÜLTESİ	0	2	2	0	1	2
İKTİSADİ VE İDARİ BİLİMLER FAKÜLTESİ	27	53	44	23	34	28
İLAHİYAT FAKÜLTESİ	0	0	1	0	0	1
İLETİŞİM FAKÜLTESİ	14	14	8	13	12	8
MÜHENDİSLİK FAKÜLTESİ	24	30	24	7	17	10
VETERİNER FAKÜLTESİ	2	1	2	0	1	2
ZİRAAT FAKÜLTESİ	11	10	7	4	8	3
BEDEN EĞİTİMİ VE SPOR YÜKSEKOKULU	5	4	10	2	13	13
KONSERVATUVAR	4	9	3	3	12	11
TURİZM VE OTELCİLİK YÜKSEKOKULU	12	18	23	9	18	26
YABANCI DİLLER YÜKSEK OKULU	6	13	11	9	16	1
TURİZM VE OTELCİLİK MYO	2	0	0	3	0	0
MESLEK YÜKSEKOKULU	9	9	4	3	16	12
<b>GENEL TOPLAM</b>	<b>134</b>	<b>185</b>	<b>162</b>	<b>96</b>	<b>180</b>	<b>140</b>

**AKADEMİK BİRİMLER BAZINDA İLİŞİĞİ KESİLEN ÖĞRENCİ SAYILARI  
(SON 3 YIL)**

	2009-2010	2010-2011	2011-2012 (19.03.2012)
EDEBİYAT FAKÜLTESİ	28	44	29
FEN FAKÜLTESİ	10	10	17
GÜZEL SANATLAR FAKÜLTESİ	0	3	4
İKTİSADİ VE İDARİ BİLİMLER FAKÜLTESİ	50	87	72
İLAHİYAT FAKÜLTESİ	0	0	2
İLETİŞİM FAKÜLTESİ	27	26	16
MÜHENDİSLİK FAKÜLTESİ	31	47	34
VETERİNER FAKÜLTESİ	2	2	4
ZİRAAT FAKÜLTESİ	15	18	10
BEDEN EĞİTİMİ VE SPOR YÜKSEKOKULU	7	17	23
KONSERVATUVAR	7	21	14
TURİZM VE OTELCİLİK YÜKSEKOKULU	21	36	49
YABANCI DİLLER YÜKSEK OKULU	15	29	12
TURİZM VE OTELCİLİK MYO	5	0	0
MESLEK YÜKSEKOKULU	12	25	16
<b>GENEL TOPLAM</b>	<b>230</b>	<b>365</b>	<b>302</b>

# SEBEPLERE GÖRE İLİŞİĞİ KESİLEN ÖĞRENCİ SAYILARI

EĞİTİM- ÖĞRETİM YILI	Kendi İsteği İle	Dikey/Yatay Geçiş	Kayıt Yenilememe	Başarısızlık	Başarısızlık (HAZIRLIK)	Devamsızlık	Devamsızlık (HAZIRLIK)	Disiplin Cezası	Diğer	Toplam
1997-1998	0	0	0	0	0	0	1	0	0	1
1998-1999	0	0	0	0	1	0	0	0	5	6
1999-2000	7	0	0	0	0	0	1	0	1	9
2000-2001	13	0	2	1	7	2	17	1	27	70
2001-2002	42	3	11	0	42	20	12	2	0	132
2002-2003	40	13	19	0	12	24	13	3	0	124
2003-2004	52	11	17	0	1	15	15	0	0	111
2004-2005	60	2	24	1	0	22	16	2	0	127
2005-2006	118	2	24	4	7	27	17	0	6	205
2006-2007	112	0	23	6	12	9	18	0	3	183
2007-2008	117	1	23	6	4	40	18	0	7	216
2008-2009	90	0	42	19	14	19	34	1	0	219
2009-2010	134	0	20	16	17	12	29	0	2	230
2010-2011	185	9	44	22	29	30	46			365
2011-2012 (19.03.2012)	162	7	36	30	16	24	26	1		302
<b>GENEL TOPLAM</b>	<b>1132</b>	<b>48</b>	<b>285</b>	<b>105</b>	<b>162</b>	<b>244</b>	<b>263</b>	<b>10</b>	<b>51</b>	<b>2300</b>

## ÜLKELERE GÖRE İLİŞİĞİ KESİLEN ÖĞRENCİ SAYILARI

EĞİTİM-ÖĞRETİM YILI	KIRGIZİSTAN	TÜRKİYE	DİĞER	TOPLAM
1997-1998	1	0	0	1
1998-1999	4	0	2	6
1999-2000	7	2	0	9
2000-2001	42	18	10	70
2001-2002	93	19	20	132
2002-2003	87	25	12	124
2003-2004	77	14	20	111
2004-2005	80	10	37	127
2005-2006	155	6	44	205
2006-2007	148	7	28	183
2007-2008	166	7	43	216
2008-2009	159	26	34	219
2009-2010	185	15	30	230
2010-2011	298	39	28	365
2011-2012 (19.03.2012)	250	36	16	302
<b>GENEL TOPLAM</b>	<b>1752</b>	<b>224</b>	<b>324</b>	<b>2300</b>

## YILLARA GÖRE MEZUN SAYILARI

	2001 2002	2002 2003	2003 2004	2004 2005	2005 2006	2006 2007	2007 2008	2008 2009	2009 2010	2010 2011	Toplam
KIRGIZİSTAN	87	68	205	214	201	216	212	198	225	237	1863
TÜRKİYE	0	15	108	131	62	59	21	39	28	33	496
DİĞER	0	8	8	29	18	18	15	35	36	34	201
ÇİFT/YAN DAL	0	0	0	0	2	1	0	2	0	0	5
<b>TOPLAM</b>	87	91	321	374	283	294	248	274	289	304	2565

# YAPILAN İŐLER

**BAHAR YARIYILI DERS EKLEME SİLME FORMLARI  
SİSTEME AKTARILMIŐTIR.**

**EKSİK VE FAZLA KREDİ ALAN ÖĐRENCİLERİN  
DURUMLARI KONTROL EDİLMEKTEDİR.**

# YAPILAN İŐLER

**BİRİMİMİZDE**

**01.01.2012-19.03.2012 TARİHLERİ ARASINDA**

**694 ADET ÖĐRENCİ BELGESİ**

**275 ADET TRANSKRİPT**

**164 ADET ASKERLİK TECİL BELGESİ (KIRGIZİSTANLI ÖĐRENCİLER İÇİN)**

**6 ADET ASKERLİK TECİL BELGESİ (TÜRKEYELİ ÖĐRENCİLER İÇİN)**

**DÜZENLENMİŐTİR.**



# YAPILAN İŐLER

**01.01.2012-19.03.2012 TARİHLERİ ARASINDA**

**İNTERNET ÜZERİNDEN**

**472 ADET ÖĐRENCİ BELGESİ**

**108 ADET TRANSKRİPT**

**SİPARİŐİNDE BULUNULMUŐTUR.**

# YAPILAN İŐLER

**01.01.2012-19.03.2012 TARİHLERİ ARASINDA**

**BİRİMİMİZE GELEN EVRAK SAYISI 292**

**BİRİMİMİZDEN GİDEN EVRAK SAYISI 220**

## DEVAM EDEN ÇALIŞMALAR

**ÖĞRENCİ BURSLARININ BANKA ÜZERİNDEN  
ÖDENMESİ İLE İLGİLİ ÇALIŞMALAR STRATEJİ  
GELİŞTİRME DAİRESİ BAŞKANLIĞI İLE  
KOORDİNELİ OLARAK YÜRÜTÜLMEKTEDİR.**

# DEVAM EDEN ÇALIŞMALAR

**2012-2013 EĞİTİM-ÖĞRETİM YILI AKADEMİK  
TAKVİMİ TASLAĞI HAZIRLAMA ÇALIŞMALARI  
DEVAM ETMEKTEDİR.**

# TEŐEKKÜRLER

*Öğrenci İşleri Dairesi Başkanlığı*

**20.03.2012**