

# AYLIK GENEL DURUM DEĞERLENDİRMESİ

PERSONEL DAİRESİ BAŞKANLIĞI

“Geleceğ... En İyie...”





# PERSONEL MÜDÜRLÜĞÜ

Şubat-2012



## Yürütülmekte Olan İşler

- Personele ait günlük her türlü evrak akışı ve ilgili evrakın otomasyon programına aktarılma işlemlerinin yapılması,
- Aralık ve Ocak 2012 ayına ait personel maaşlarının hesaplanması ve Strateji Geliştirme Dairesi Başkanlığının kayıtlarına aktarılması,
- Aylık hizmet sözleşmeli olarak görevlendirilen personel işlemlerinin yapılması,
- Yapılan görevlendirme, atama, terfi, izin ve işe başlama/ayrılma ile ilgili işlemlerin yapılması,



## Şubat 2010-Şubat 2012 Tarihleri Arasında İşe Giren Akademik Personel Sayıları

Birimi	Prof. Dr.		Doç. Dr.		Yrd. Doç. Dr.		Öğr. Grv./Dr.		Öğr. Grv.		Okutman		Uzman		Araş. Grv.		Toplam
	T.C.	K.C.	T.C.	K.C.	T.C.	K.C.	T.C.	K.C.	T.C.	K.C.	T.C.	K.C.	T.C.	K.C.	T.C.	K.C.	
Edebiyat Fakültesi	2		2		4		1	4					1		2	5	21
Fen Fakültesi	1		1	2													4
Güzel Sanatlar Fakültesi					1				2								3
İktisadi ve İdari Bilimler Fak	1		4		6			1								5	17
İlahiyat Fakültesi	1							1									2
İletişim Fakültesi				2	3			1				1		2	4		13
Mühendislik Fakültesi	1		1					1									3
Veteriner Fakültesi	5		3														8
Ziraat Fakültesi	1				2			2									5
Fen Bilimleri Enstitüsü	1																1
Sosyal Bilimler Enstitüsü															1		1
Beden Eğitimi ve Spor Y.O.				1	2			1		1		1					6
Konservatuar		1	1	1					1	3		2					9
Yabancı Diller Y.O.					1		1				4	8					14
Meslek Y.O.					1					1							2
Turizm ve Otelcilik Y.O.			1		1			1		1							4
<b>GENEL TOPLAM</b>																	<b>113</b>



## Şubat 2010-Şubat 2012 Tarihleri Arasında İşten Ayrılan Akademik Personel Sayıları

Birimi	Prof. Dr.		Doç. Dr.		Yrd. Doç. Dr.		Öğr. Grv./Dr.		Öğr. Grv.		Okutman		Uzman		Araş. Grv.		Toplam
	T.C.	K.C.	T.C.	K.C.	T.C.	K.C.	T.C.	K.C.	T.C.	K.C.	T.C.	K.C.	T.C.	K.C.	T.C.	K.C.	
Edebiyat Fakültesi	1				3					1							5
Fen Fakültesi	1																1
Güzel Sanatlar Fakültesi					1				1								2
İktisadi ve İdari Bilimler Fak	1		2		1				1	1							6
İlahiyat Fakültesi			1		1		1										3
İletişim Fakültesi								1									1
Mühendislik Fakültesi			1					1		1							3
Veteriner Fakültesi	2		1		1												4
Ziraat Fakültesi			2														2
Fen Bilimleri Enstitüsü																5	5
Sosyal Bilimler Enstitüsü			1													3	4
Beden Eğitimi ve Spor Y.O.				1	1				1								3
Konservatuar			1														1
Yabancı Diller Y.O.							1		1		12	4					18
Meslek Y.O.																	0
Turizm ve Otelcilik Y.O.			1		2												3
<b>GENEL TOPLAM:</b>																	<b>61</b>



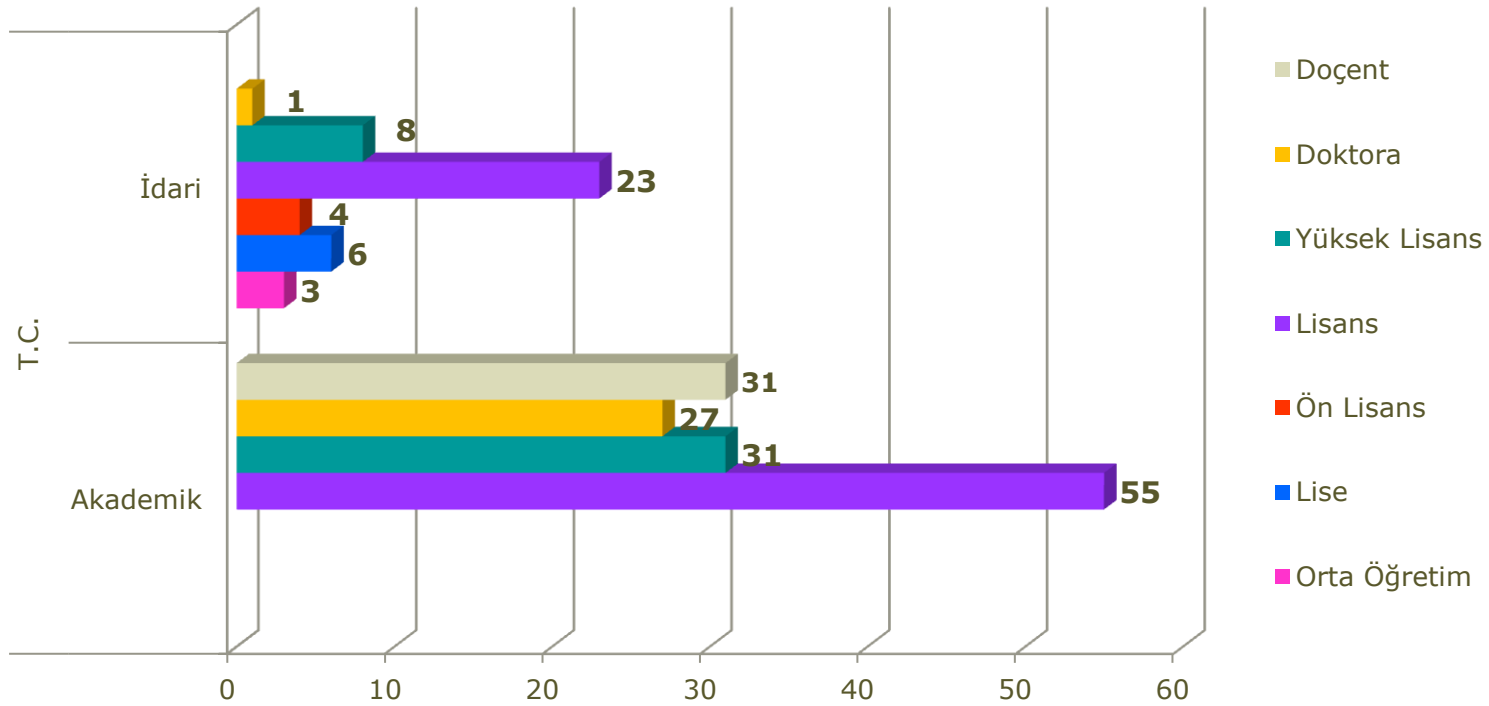
## Akademik ve İdari Personelin Öğrenim Durumları

Üniversitemizde, 144'ü T.C., 253'ü K.C. ve 6'sı diğer ülke vatandaşı olmak üzere toplam 397 tam zamanlı akademik personel, 45'i T.C. , 261'i K.C. vatandaşı olmak üzere toplam 306 idari personel görev yapmaktadır.

Eğitim Durumu	T.C.		K.C.		DİĞER	
	Akademik	İdari	Akademik	İdari	Akademik	İdari
Orta Öğretim		3				
Lise		6		52		
Ön Lisans		4		35		
Lisans	55	23	56	118	4	
Yüksek Lisans	31	8	101	54		
Doktora	27	1	40	1	1	
Doçent	31		56	1	1	
<b>Toplam</b>	<b>144</b>	<b>45</b>	<b>253</b>	<b>261</b>	<b>6</b>	<b>0</b>

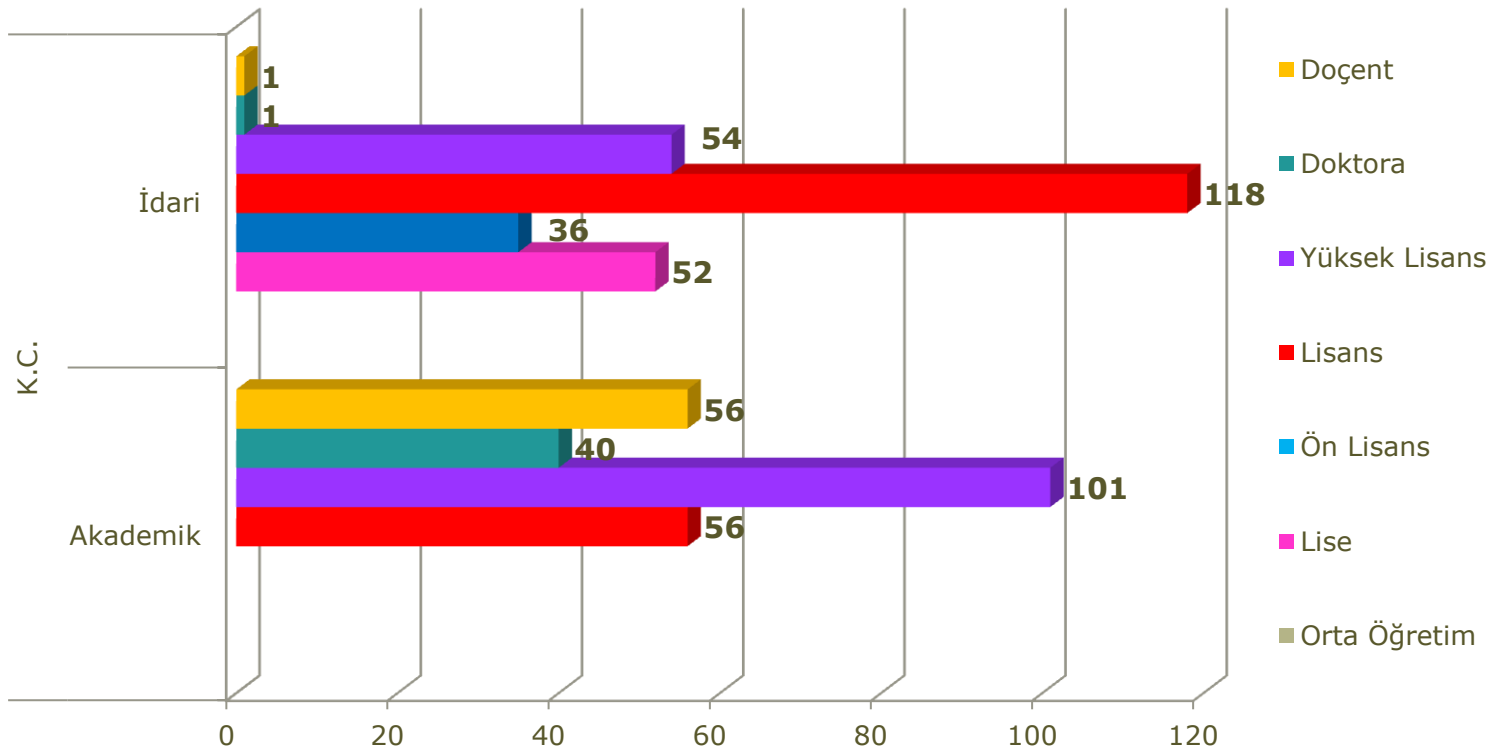


## T.C. Vatandaşı Personelin Eğitim Durumu Grafiđi





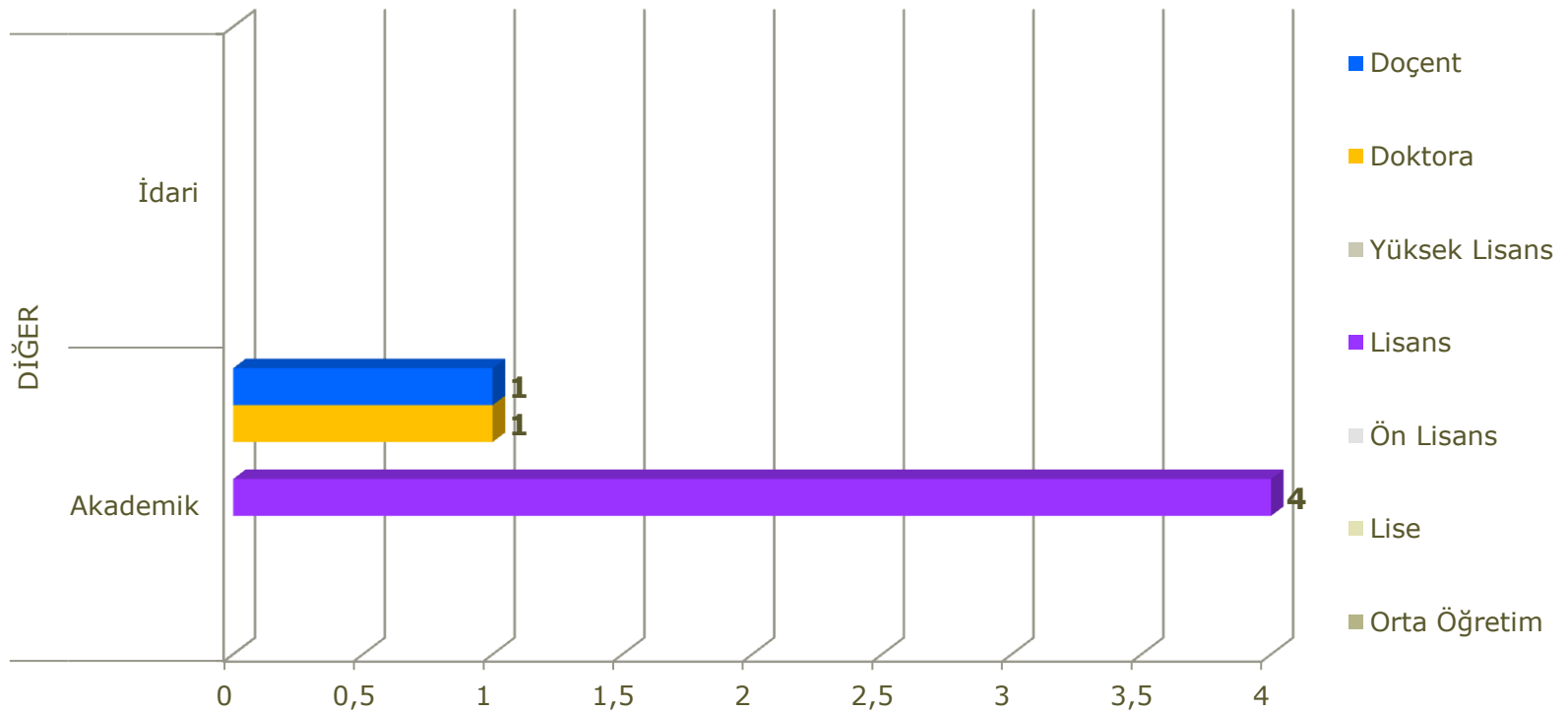
## K.C. Vatandaşı Personelin Eğitim Durumu Grafiği







## Diğer Ülke Vatandaşı Personelin Eğitim Durumu Grafiği



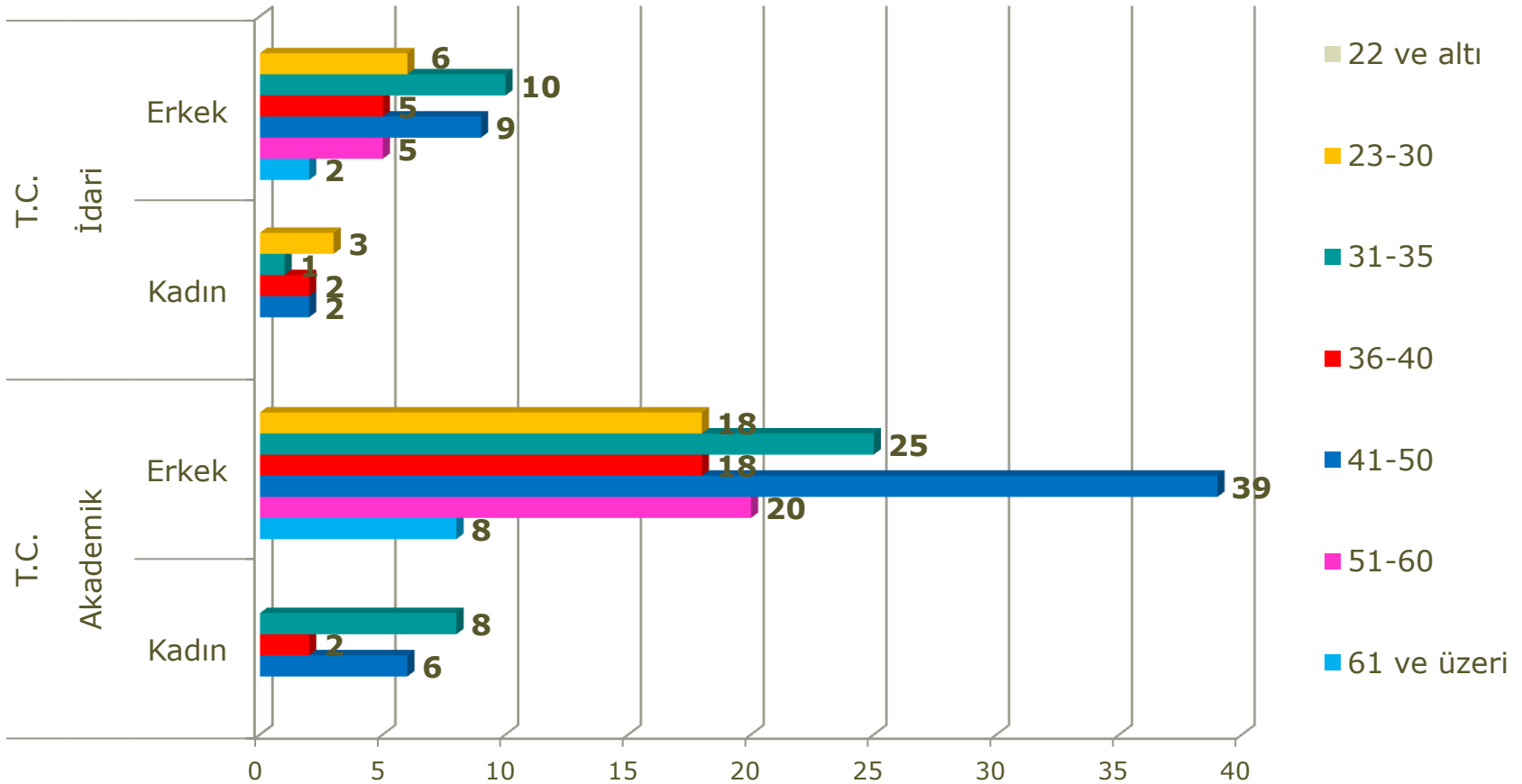


## Üniversitemiz Personelinin Cinsiyet ve Yaş Dağılımı

Yaş Aralığı	T.C. Akademik		T.C. İdari		K.C. Akademik		K.C. İdari		DİĞER Akademik		DİĞER İdari	
	Kadın	Erkek	Kadın	Erkek	Kadın	Erkek	Kadın	Erkek	Kadın	Erkek	Kadın	Erkek
	61 ve üzeri		8		2	9	19		2		1	
51-60		20		5	13	23	7	12				
41-50	6	39	2	9	34	17	22	19	1			
36-40	2	18	2	5	31	9	29	32				
31-35	8	25	1	10	24	17	37	21		1		
23-30		18	3	6	36	21	54	25	3			
22 ve altı							1					
<b>Toplam</b>	<b>16</b>	<b>128</b>	<b>8</b>	<b>37</b>	<b>147</b>	<b>106</b>	<b>150</b>	<b>111</b>	<b>4</b>	<b>2</b>		
<b>Genel Toplam</b>	<b>144</b>		<b>45</b>		<b>253</b>		<b>261</b>		<b>6</b>		<b>0</b>	

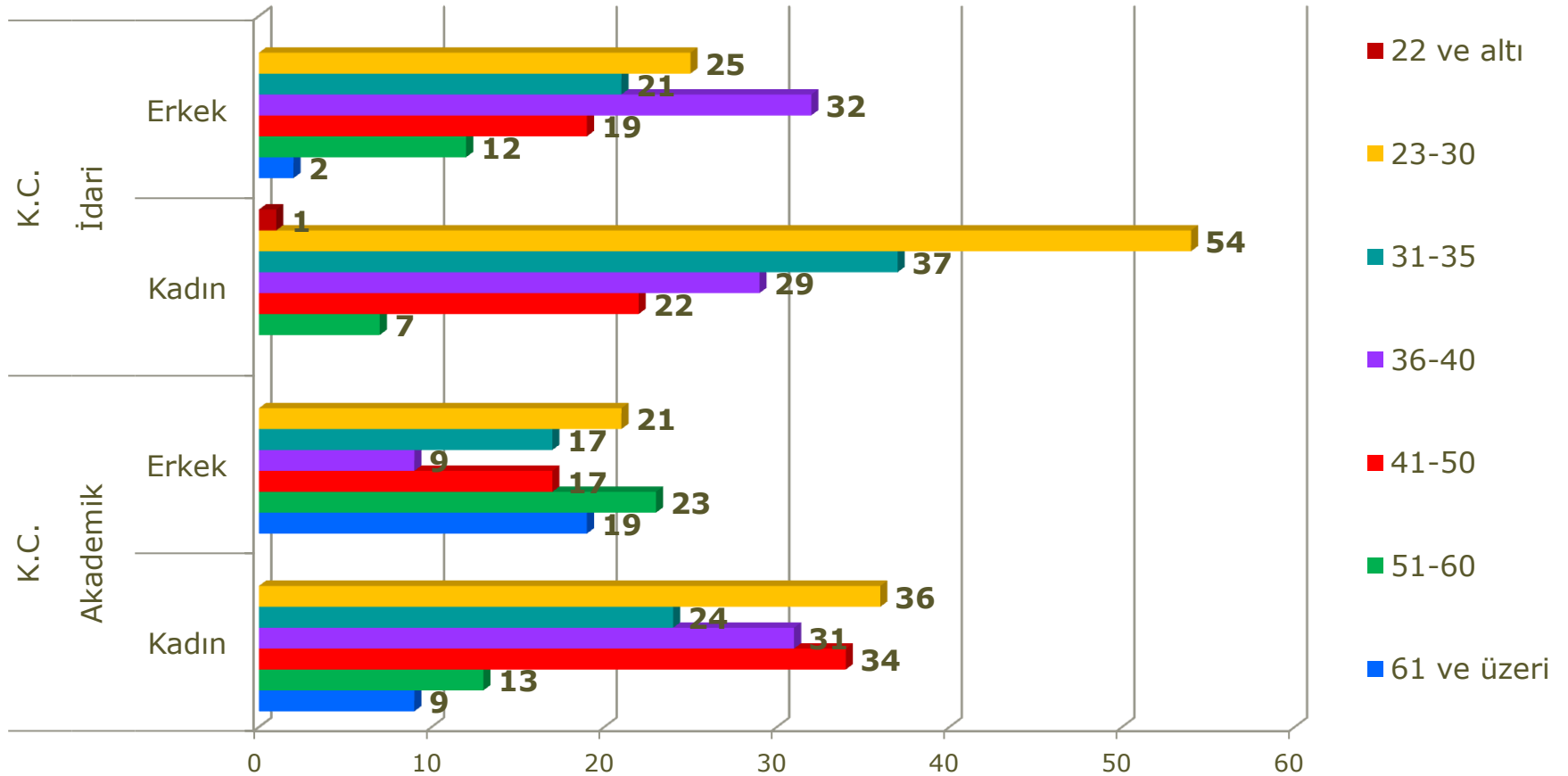


## T.C. Personelin Cinsiyet ve Yaş Dağılımı



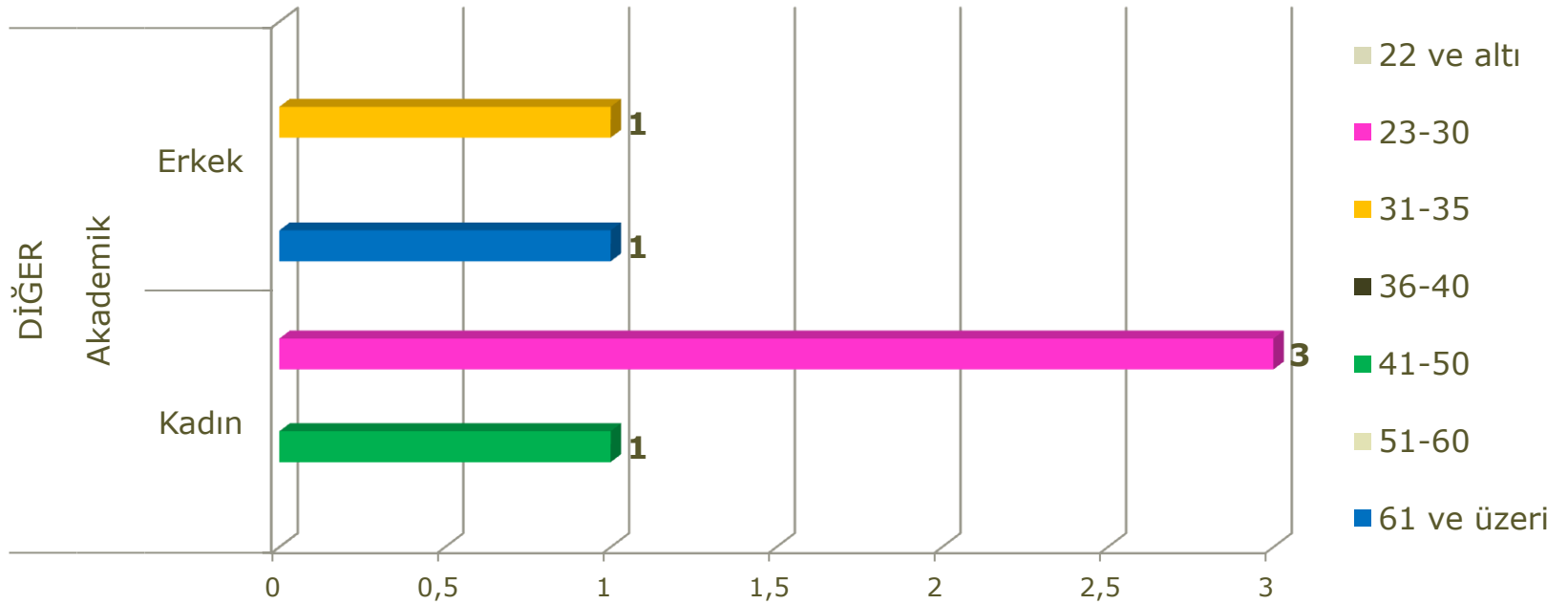


## K.C. Personelin Cinsiyet ve Yaş Dağılımı





## Diğer Ülke Vatandaşı Personelin Cinsiyet ve Yaş Dağılımı





## 2011-2012 Eğitim-Öğretim Yılı Şubat Ayında Aylık Sözleşme ile İstihdam Edilen Personel Sayıları

BİRİMİ	T.C.	K.C.	TOPLAM
İktisadi ve İdari Bilimler Fak		1	1
Beden Eğitimi ve Spor Y.O.	1		1
Meslek Y.O.		3	3
Genel Sekreterlik	2	2	4
Destek Hizmetleri Dairesi Bşk.	1	1	2
Personel Dairesi Bşk.		9	9
Sağlık Kültür ve Spor Dai. Bşk		17	17
Yapı İşleri Dairesi Bşk.		5	5
<b>TOPLAM</b>	<b>4</b>	<b>38</b>	<b>42</b>



## Evrak Akışı

16 ARALIK-03 ŞUBAT					05 EYLÜL 2011- 15 ARALIK 2011				
GELEN EVRAK					GELEN EVRAK				
391					1012				
Onay	Dış Giden		İç Giden		Onay	Dış Giden		İç Giden	
	Çalışma Belgesi	Diğer	Akademik Birimlere	İdari Birimlere		Çalışma Belgesi	Diğer	Akademik Birimlere	İdari Birimlere
102	82	5	62	58	420	219	17	162	144
	87		120			236		306	



## İşbirliđi ve Koordinasyon

- Personelimizin kendisi ve ailesi için ilk geliř, kesin dönüř işlemleri, maař, avans, yolluklu ve yevmiyeli görevlendirmeler ile ilgili işlemler Strateji Geliřtirme Dairesi Başkanlıđı ile,
- Akademik personel planlamaları ile ilgili çalışmalar Fakülte, Yüksekokul ve Enstitüler ile,
- Personel Devam Kontrol Sistemi (PDKS) ile e-Rehber konusundaki çalışmalar Bilgi İşlem Dairesi Başkanlıđı ile koordineli olarak yürütölmektedir.





## Otomasyon Geliştirme Çalışmaları

- Otomasyon programında personelimizin Üniversitemizdeki kadro, ünvan, görev yeri değişikliklerini tarihsel bazda takip etmemizi sağlayacak olan “Atama Takip Modülü” ve personelimize ait sicil, özlük ve kişisel bilgilerinin tek bir ekranda görülmesini sağlayacak “Yönetici Modülü” çalışmaları için taslak hazırlanmış, yazılımcı firma ile görüşmeler yapılmıştır. Mevcut durumda firmadan fiyat ve çalışma takvimi ile ilgili cevap beklenmektedir.



# İDARİ İŞLER MÜDÜRLÜĞÜ

Şubat-2012

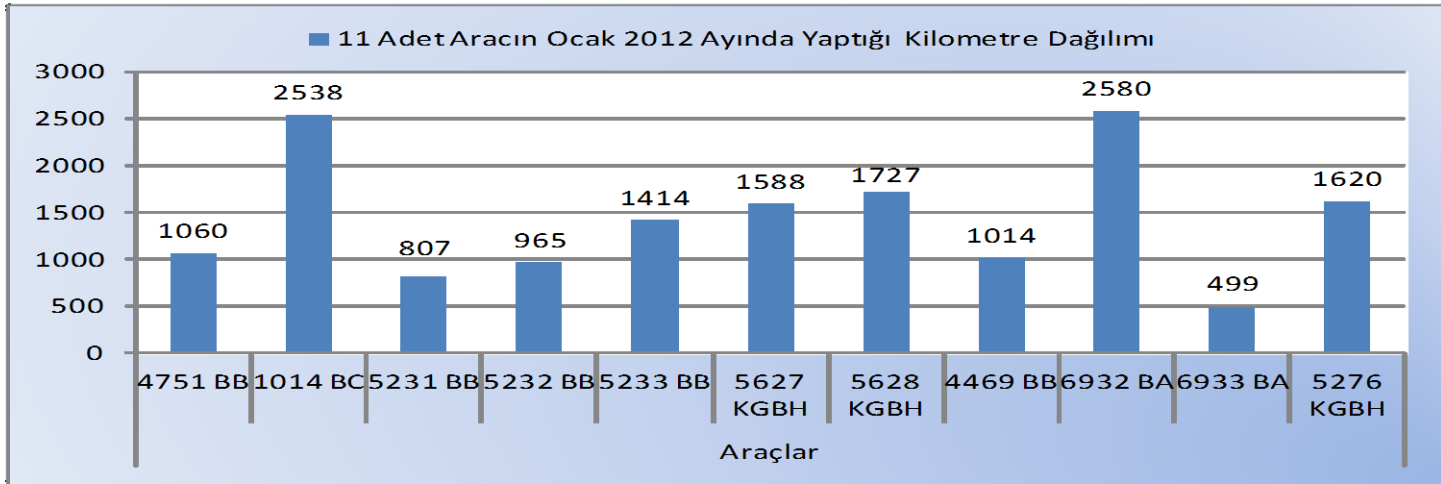


## Yürütülen İşler

- Üniversitemiz ulaşım hizmetlerinde Ocak 2012 ayında 15 aracın 11 adedi hizmet vermiştir.
- Kullanılmayan araçlar: 1389 BA (binek aracı), 4750 BB (binek aracı), 6903 BA (ambulans), 7556 BA (otobüs).
- Bu 11 araç Ocak 2012 ayında toplam 15812 km yapmıştır.



	PLAKA NO	MARKASI	HİZMET YERİ	ŞOFÖRÜN ADI-SOYADI	KM
Araçlar	4751 BB	Mersedes-Benz	Rektör Makam Aracı	Nuradin ŞARŞENALİEV	1060
	1014 BC	Mersedes-Benz	Rektör Vekili Makam	Ruslan ABDULLAEV	2538
	5231 BB	Mersedes-Benz	Genel Sekreter Binek	El tuybas OSMONOV	807
	5232 BB	Mersedes-Benz	Rektör Yard. Binek	Mirzabek ASILBEKOV	965
	5233 BB	Mersedes-Benz	Rektör Yard. Binek	Toktosun RAYIMBEKOV	1414
	5627 KGBH	Mersedes-Benz	Havuzda	Amanbek MAKEŞOV	1588
	5628 KGBH	Mersedes-Benz	Havuzda	Adilbek SUBANBEKOV	1727
	4469 BB	Mersedes-Benz	Konuklar Aracı		1014
	6932 BA	GAZ	Gazel Mutfak Aracı	Taalaybek	2580
	6933 BA	GAZ	Gazel Kamyonet		499
	5276 KGBH	Ford-Transit	Minibüs	Osman ŞAHMURADOV	1620





- 6932 BA plakalı mutfak aracı mesai dışı akşam, gece ve sabah servislerinde de nöbetçi şoförler Azamat EKİŞOV, Şerimbek AYDIRALIEV ve Şerefadin LOMANOV tarafından kullanılmıştır.
- Bununla birlikte nöbetçi araç olarak KGBH 5627 ve KGBH 5276 plakalı araçlar da kullanılmış olup, toplam 2524 km yol yapılmıştır.
- Ocak 2012 ayında hava alanına 23 defa araç görevlendirilmiş olup, toplam 1768 km yapılmıştır. Görevlendirilen araçların tablosu aşağıda verilmiştir.



Plaka No	Hizmet Yeri	Kaç Defa Gittiği	Tarih	Talep Eden	Geliş / Gidiş
4751 BB	Rektör Makam Aracı	2	11.01.2012	Rektör Prof. Dr. Sebahattin BALCI	Gidiş (73 km)
			12.01.2012		Gidiş (72 km)
			24.01.2012		Geliş (68 km)
1014 BC	Rektör Vekili Makam Aracı	1	03.01.2012	Rektör Vekili Prof. Dr. Asılбек KULMIRZAEV	Gidiş (99 km)
5232 BB	Havuzda	1	20.01.2012	Prof.Dr. Anvar MOKEEV	Geliş (99 km)
KGBH 5627	Havuzda	5	13.01.2012	Prof. Dr. Ali Osman SOLAK	Gidiş (71 km)
			17.01.2012	Edebiyat Fakültesi (Prof. Dr. Hakan YAVUZ)	Gidiş (84 km)
			18.01.2012	Prof. Dr. Suat CEBECİ	Gidiş (67 km)
			28.01.2012	Prof. Dr. Ali Osman SOLAK (hava durumu uygun olmaması nedeniyle uçak inememiştir ve araç 2 defa gidip gelmiştir)	Geliş (80 km) Geliş (76 km)
KGBH 5628	Havuzda	7	02.01.2012	Prof. Dr. Anvar MOKEEV	Gidiş (99 km)
			09.01.2012	Satınalma Mdr. Gümrük İşleri (Ermek KKAZAKBAYEV)	Mesaide gidip geldi (63 km)
			11.01.2012	Edebiyat Fakültesi (Prof. Dr. Hakan YAVUZ)	Geliş (72 km)
			25.01.2012,		Mağaza (86 km)
			27.01.2012,	Satınalma Mdr. Gümrük İşleri (Ermek KKAZAKBAYEV)	10.Mkr (75 km)
			30.01.2012		Havaal. (64 km)
			31.01.2012	İİB Fakültesi (Yusuf BATUM) uçak gelmedi	Geliş (78 km)
4469 BB	Vito	6	01.02.2012	Prof. Dr. Hüseyin KARADAĞ	Gidiş (99 km)
			07.01.2012	Alfa Güvenlik Firması (İsmail ÖZKAR)	Geliş (70 km)
			10.01.2012	Alfa Güvenlik Firması (İsmail ÖZKAR)	Gidiş (84 km)
			24.01.2012	İletişim Fakültesi (TRT)	Geliş (112 km)
			27.01.2012	İletişim Fakültesi (TRT)	Gidiş (71 km)
			30.01.2012	Doç. Dr. Hakan TAŞ	Geliş (74 km)



- Ocak 2012 ayında ulaşım hizmetlerinde 5233 BB plakalı aracın alt takımı ve su pompasının onarımı yapılmıştır (18.01.2012).
- KGBH 5628 plakalı aracın motor yağı değiştirilmiştir (18.01.2012, 198000 km).
- KGBH 5627 plakalı aracın alt takım bakımı yapılmıştır (23.01.2012).
- 6932 BA plakalı aracın elektrik bakımı yapılmıştır (25.01.2012).
- Üniversitemiz Merkez Bina ve Çıngız Aytmatov Kampüsü için Sivil Savunma Ekipleri oluşturulmuştur.
- Müdürlüğümüz güvenlik hizmetleri personelinden bir güvenlik görevlisinin istifa etmesi nedeniyle üç personel yerine halen iki personel çalışmaktadır.



## Devam Eden ve Planlanan İşler

- Akademik ve idari birimlerden gelen ve uygun görülen talepler doğrultusunda araç tahsis edilmektedir.
- Üniversitemiz Merkez Binası ve Ç.Aytmatov Kampüsündeki kat planlarının Yapı İşleri Dairesi Başkanlığının desteğiyle yenilenmesi veya yeniden çizim işlemleri devam etmektedir.





## 2010

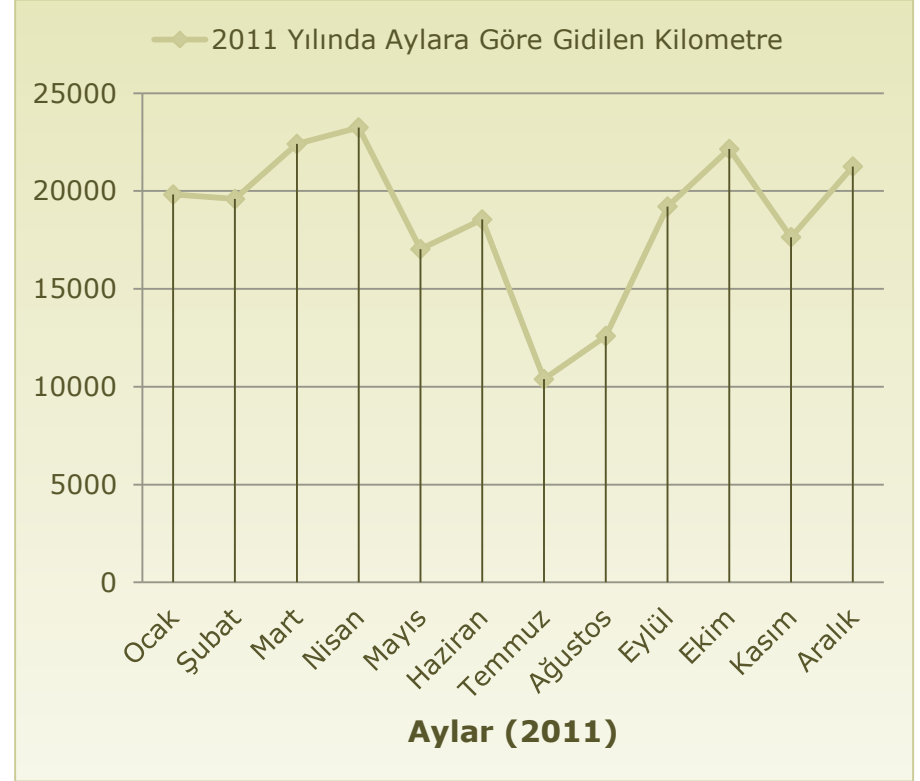
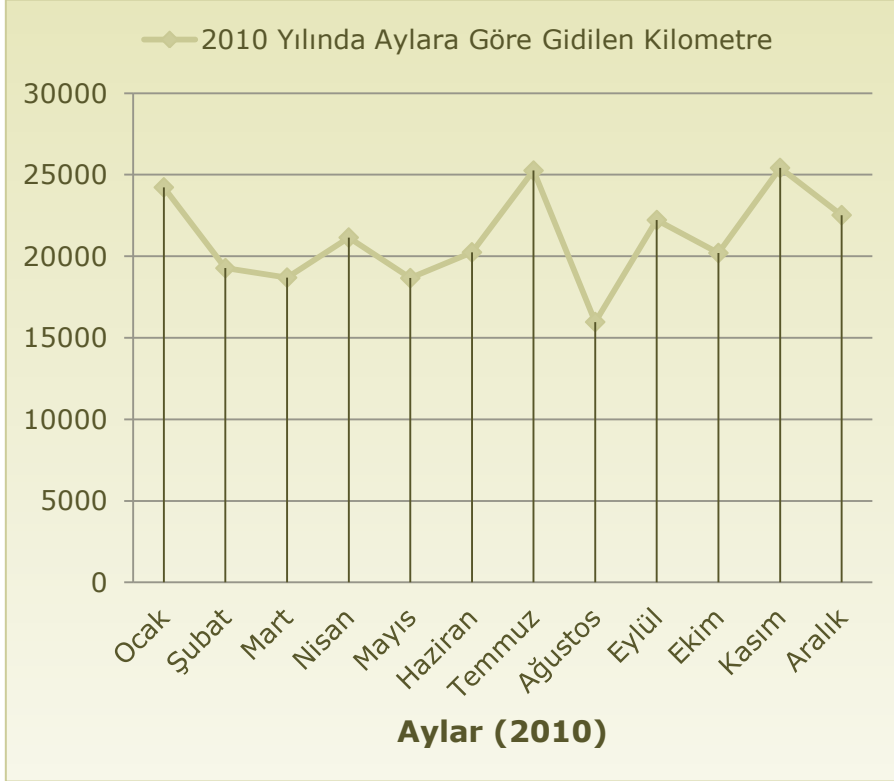
2010 Yılında  
Aylara Göre  
Gidilen Kilometre

Ocak	Şubat	Mart	Nisan	Mayıs	Haziran	Temmuz	Ağustos	Eylül	Ekim	Kasım	Aralık
24225	19272	18691	21149	18661	20241	25255	15969	22222	20202	25416	22523

## 2011

2011 Yılında  
Aylara Göre  
Gidilen Kilometre

Ocak	Şubat	Mart	Nisan	Mayıs	Haziran	Temmuz	Ağustos	Eylül	Ekim	Kasım	Aralık
19820	19590	22406	23250	17030	18546	10385	12590	19207	22145	17642	21253





## 2010

2010 Yılında Aylara  
Göre Tüketilen  
Yakıt (Litre)

Ocak	Şubat	Mart	Nisan	Mayıs	Haziran	Temmuz	Ağustos	Eylül	Ekim	Kasım	Aralık
4840	4000	4060	3756	3500	3680	4638	2780	4080	3640	4740	4300

## 2011

2011 Yılında Aylara  
Göre Tüketilen  
Yakıt (Litre)

Ocak	Şubat	Mart	Nisan	Mayıs	Haziran	Temmuz	Ağustos	Eylül	Ekim	Kasım	Aralık
3680	3760	4140	4080	2990	3300	1902	2235	3313	3890	3430	4130



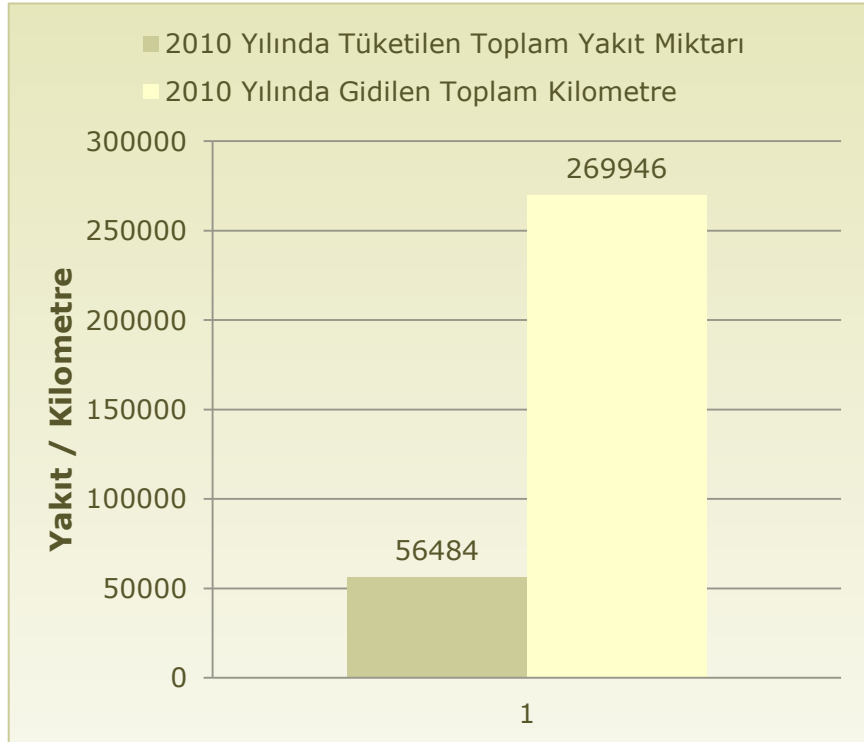


### 2010 Yılı Yakıt / Km

2010 Yılında Tüketilen Toplam Yakıt Miktarı ve Toplam Km	56484	Yakıt
	269946	Km

### 2011 Yılı Yakıt / Km

2011 Yılında Tüketilen Toplam Yakıt Miktarı ve Toplam Km	49660	Yakıt
	238715	Km





## **İletişim, İşbirliği ve Koordinasyon**

- Müdürlüğümüz bünyesindeki çalışmalarda diğer birimlerden gelen ihtiyaçlar doğrultusunda iletişim, işbirliği ve koordinasyon yapılmaktadır.



## Talep ve İhtiyaçlar

- Merkez Bina ve Çingiz Aytmatov Kampüsünde iç ve dış güvenliği bakımından personel ve konukların giriş ve çıkışlarının izlenimi ile güvenliğini gerekli şekilde sağlayabilmek ve olası hırsızlık olaylarını önleyebilmek amacıyla Kamera İzlenim Sistemlerinin kullanılmasına ihtiyaç duyulmaktadır.
- Merkez Binasında bulunan araç parkının Üniversitemiz imkanları dahilinde günümüz şartlarına uygun bir şekilde havuza dönüştürülmesi gerekmektedir.
- Kış mevsiminde arka bahçedeki musluklar kapatılmıştır. Bu nedenle araçları yıkamakta şoförler zorlanmaktadırlar. Dışarıda yıkatmak masraflıdır. Bu sebeple geçici bile olsa kışın için araç yıkamak işinin hal edilmesine ihtiyaç duyulmaktadır.



## Geliştirme Çabaları

- Üniversitemiz ve Gazprom Neft Azya Şirketi arasında yakıt kartlarının kullanımına ilişkin sözleşme yapılarak araçlarımızda petrol ürünleri elektronik kartla gerçekleştirilmeye devam edilmektedir.
- Böylece yakıt tüketimi daha kontrollü hale gelmiştir.



# Dinlediđiniz İin Teřekkür Ederiz...

Personel Dairesi Başkanlıđı

