

KIRGIZİSTAN-TÜRKİYE MANAS ÜNİVERSİTESİ



İDARİ BİRİMLER TOPLANTISI

07.01.2014

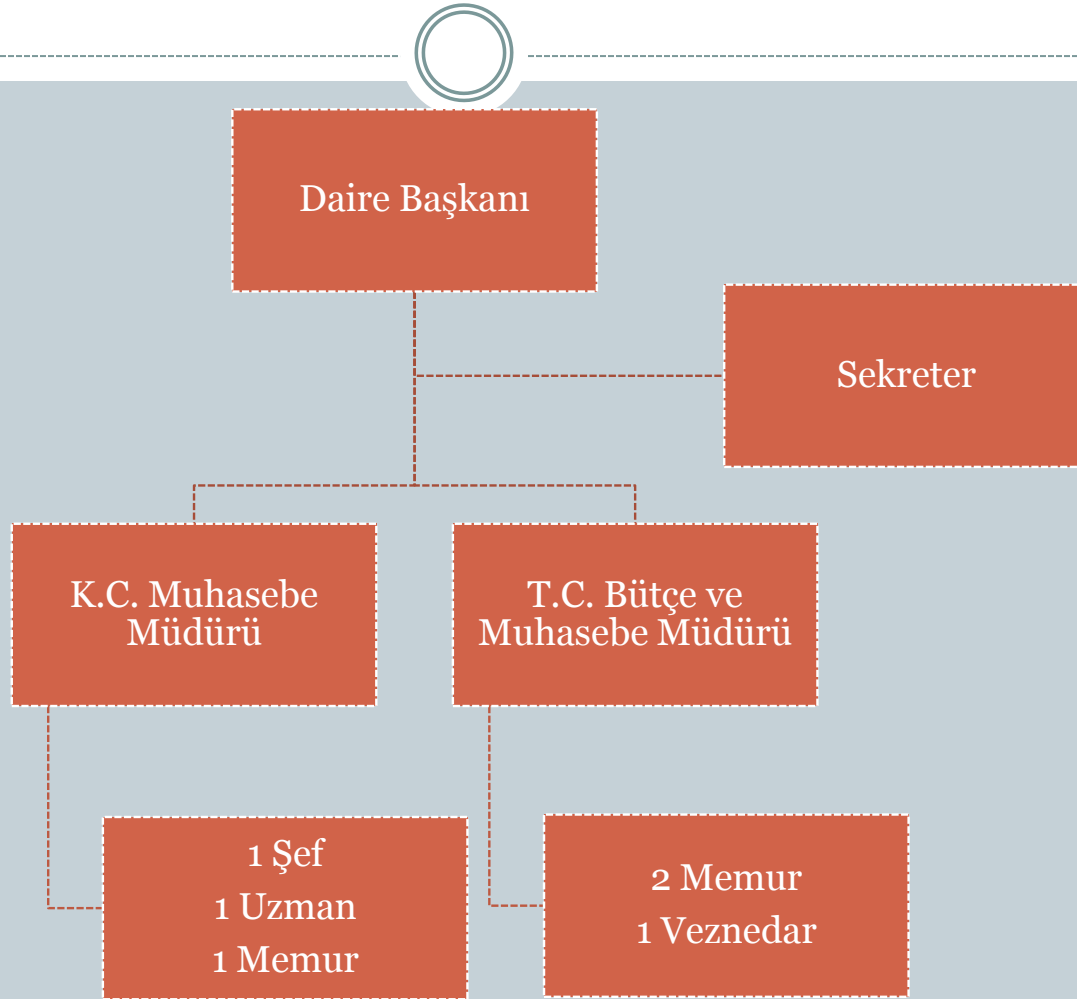


GÜNDEM

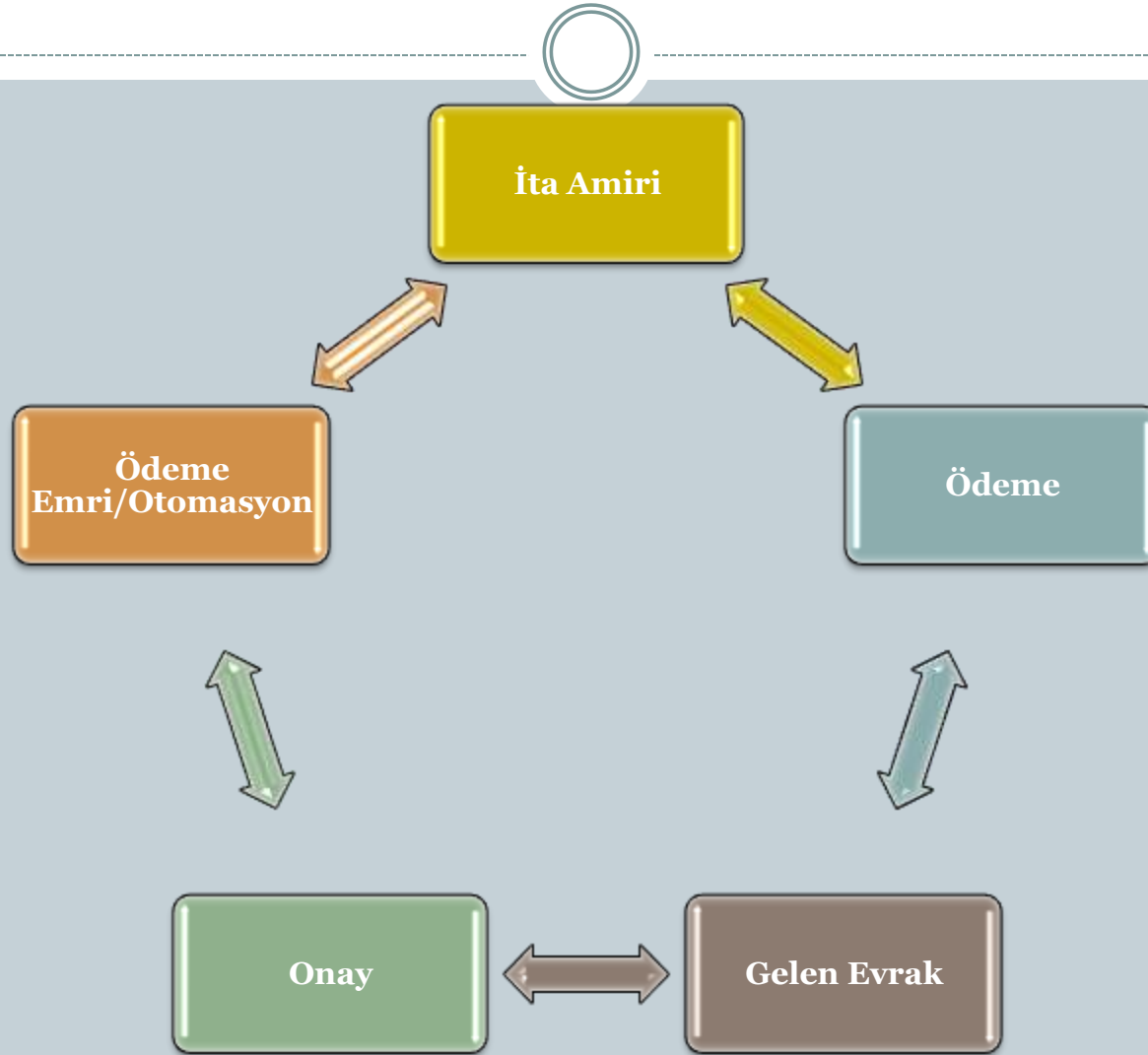


- Genel Bilgilendirme
- Devam Eden İşler
- Planlanan İşler
- Geliştirme Çalışmaları
- Genel Değerlendirme

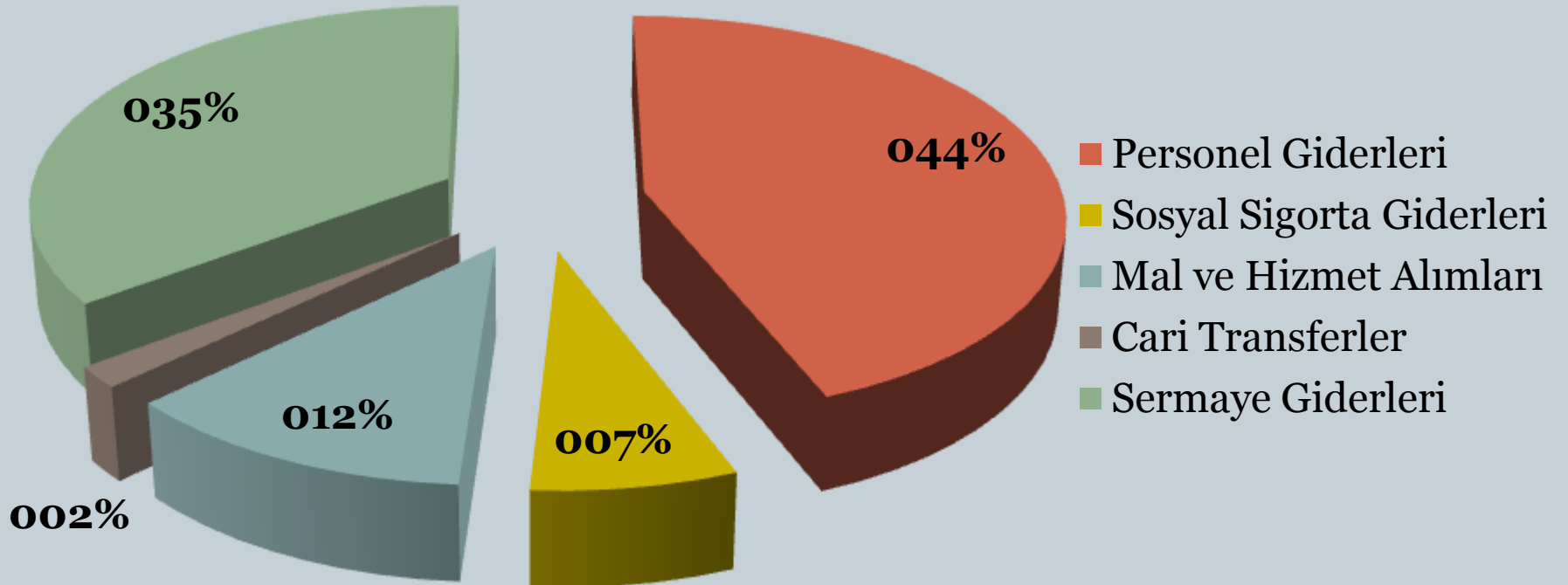
Genel Bilgilendirme : Teşkilat Şeması



Genel Bilgilendirme : İşleyiş Şeması



Genel Bilgilendirme : 2013 Bütçe Gerçekleşmeleri



Genel Bilgilendirme :

2013 Bütçe Gerçekleşmeleri

Bütçe Gerçekleşmeleri	2013 Bütçe Başlangıç	2013 Harcama	Kalan Ödenek
01. Personel Giderleri	11.624.608 \$	10.974.252,00 \$	650.356,00 \$
02. Sos.Güv.Primleri	1.909.044,63 \$	1.711.841,36 \$	197.203,27 \$
03. Mal ve Hizmet Alımları	4.903.363 \$	2.982.546,83 \$	1.920.816,28 \$
05. Cari Transferler	461.000 \$	428.819,56 \$	32.180,44 \$
06. Sermaye Giderleri	11.834.396 \$	8.784.296,16 \$	3.050.099,34 \$
Genel Toplam	30.732.411,63 \$	24.881.755,91 \$	5.850.655,83 \$

Yapılan İşler



- 2012 İdare Faaliyet Raporu tamamlanmıştır.
- 2014 Yılı İdare Bütçe hazırlanarak Rektörlüğe sunulmuştur.
- Ayrılan ve göreve yeni başlayan personelin ilk geliş ve kesin dönüş işlemleri gerçekleştirilmiştir.
- Öğrencilerimiz bu yıl itibari ile burs ve tedavi gibi ödemelerinin tamamını banka hesapları aracılığı ile almaya başlamışlardır.
- 01.01-31.12.2013 tarihleri arasında birimize sevk edilen 3.003 evrak için 1.148 yazı hazırlanmış, **1.160** onay alınarak **7.140** adet ödeme emri düzenlenmiştir.

Devam Eden İşler



- 2005/11 Sayılı Başbakanlık Genelgesi kapsamında; Bakanlıklar ve kamu kaynağı kullanılan kamu kurum ve kuruluşlarımızca kalkınmakta olan ülkelere yönelik olarak yapılan dış yardımlarla ilgili faaliyetlerin envanterinin çıkarılması görevi verilen **TİKA ile yıllık faaliyet istatistiklerinin hazırlanması.**
- Üniversitemizin 2013 yılı hesap kontrolleri, Devir işlemleri ve ayrıntılı mizan kontrolleri başlamış, defter dökümleri alınarak 2013 yıl sonu muhasebe işlemleri hazırlıkları başlatılmıştır.

Devam Eden İşler



- 06.01.2014 tarihi itibari ile yevmiye kayıtları girilmiş, kontrol işlemlerine başlanmıştır.
- Yılsonu işlemleri; mahsup fişleri takılarak defter dökümler alınarak tamamlanacaktır.
- 15.01.2014 tarihi itibari ile 2014 yılı bütçe açılış işlemleri tamamlanacaktır.
- 2013 yılı Faaliyet raporu ön hazırlıklarına yılsonu hesap kapama ve yıl başlangıç işleri sonrasında başlayacaktır.

Performans Tablosu



BÜTÇE YILI	2013	
BİRİM	Strateji Geliştirme Daire Başkanlığı	
		2013
	Yevmiye Sayısı	7.140
	Ödenek Oluşturma Sayısı (Başlangıç)	160
	Ödenek Aktarma İşlem Sayısı(Eklenen)	40
	Ödenek Aktarma İşlem Sayısı(Düşülen)	40
	Taşınır Ambar Devir Fiş Sayısı	1.231
	Hatalı İşlem Sayısı	32
	Hazırlanan Rapor Sayısı	249
	İncelenen Evrak Sayısı	2.657
	Öğrenci Tedavi Ödemeleri	14
	Onay Sayısı	1.160
	Avans/Kredi/Akreditif Toplam İşlem Sayısı	718
	Kişi ve Kurum Borçları Takip Edilen Dosya Sayısı	270
	Teminat İşlemleri Sayısı	240
	Emanet Hesaplarına İlişkin İşlem Sayısı(320-333-360-361-362)	15.881
	Banka İşlem Sayısı(103-102-105)	12.317
	Vezne Alındısı Sayısı	869
	Vezne Ödeme Sayısı	1.145
	Genel Toplam	

K.C. HÜKÜMETİNE ve PİYASAYA DİREK KAYNAK AKTARIMI



Personel Giderleri	10.974.252,00 \$
Vergi Ödemeleri	1.776.707,42 \$
Kadrolu Personel	564.430,88 \$
Sözleşmeli Personel	36.030,41 \$
Diğer Vergi Ödemeleri	90.193,68 \$
İnşaat KDV Vergileri	723.534 \$
Mal ve Hizmet Alımları Vergi leri (% 12)	319.562 \$
Mal ve Hizmet Alımları Vergi leri (% 2)	42.662 \$
Sigorta Ödemeleri	1.711.841,36 \$
Kadrolu Personel	1.596.619,96 \$
Sözleşmeli Personel	115.221,40 \$
Mal ve Hizmet Alımları	2.382.068,32 \$
Güvenlik Hizmetleri Alımı	109.759,61 \$
Temizlik Hizmeti Alımı (TAZALIK)	23.981,51 \$
Elektrik	278.441,47 \$
Su	36.807,19 \$
Telefon	27.295,95 \$
Isıtma	130.579,47 \$
DİREK K.C. DEVLETİNE ve PİYAYASAYA AKTARILAN KAYNAK	16.844.591,76 \$

Aylık Hizmet Sözleşmeli Personel İstatistikleri



2013 YILI BİRİM BAZLI AYLIK SÖZLEŞMELİ PERSONEL LİSTESİ

	OCAK	ŞUBAT	MART	NİSAN	MAYIS	HAZİRAN	TEMMUZ	AĞUSTOS	EYLÜL	EKİM	KASIM	ARALIK
Destek Hizmetleri Dai.	4	3	3	13	11	11	12	12	11	11	13	14
Sağlık Kültür ve Spor Dai.	23	24	24	24	23	19	10	3	24	29	31	32
Genel Sekreterlik	5	5	5	5	4	5	5	5	3	3	3	3
Mühendislik Fakültesi	1	1	1	1	1	1	1	3	0	0	0	0
Meslek Yüksek Okulu	4	4	4	4	4	3	1	19	3	3	5	7
Yapı İşleri Dairesi	13	13	11	16	16	17	19	1	20	21	19	16
İ.İ.B.F.	1	1	1	1	1	1	1	1	1	1	1	1
Fen Fakültesi	0	1	1	1	1	1	1	1	2	2	2	2
ORASAM	0	0	0	1	1	1	1	1	1	1	1	1
Personel Dairesi Bşk.	8	7	8	1	1	1	1	0	1	1	1	1
Strateji Geliştirme Dai.	1	1	1	1	1	1	1	1	0	0	0	0
Rektörlük	0	0	26	0	0	0	0	0	0	2	3	3
Konservatuar	27	26	11	26	26	25	0	1	0	27	28	26
Beden Eğitimi Y.O.	1	11		11	8	1	1	1		8	8	10
Turizm ve Otelcilik Y.O.	0	0	0	0	0	0	0	0	0	1	0	0
Çalışan Personel Sayısı	88	97	96	105	98	87	54	49	66	110	115	116
Ödene Toplam Tutar	24.614	30.352	30.594	34.749	34.432	28.746	22.625	20.029	24.205	36.462	37.905	37.450

Üniversitemiz Birimlerinde Saat Ücretli Çalıştırılan Öğrenci İstatistikleri



Birim Adı	Şubat	Mart	Nisan	Mayıs	Haziran	Temmuz	Ağustos	Eylül	Ekim	Kasım	Aralık	Toplam
Sağlık Kültür ve Spor Dairesi Başkanlığı	21	21	21	22	24	7	1	1	22	35	37	212
Orta Asya Araştırmaları ve Uygulama Merkezi	4	1	3	4	4	0	0	3	0	0	0	21
Kütüphane ve Dokümantasyon Dairesi Başkanlığı	2	2	2	2	2	0	0	0	4	4	5	23
Öğrenci İşleri Daire Başkanlığı	1	1	2	2	0	0	0	0	0	0	5	6
İletişim Fakültesi	1	7	10	10	8	0	0	0	0	13	0	62
Güzel Sanatlar Fakültesi	1	1	8	1	0	0	0	0	1	1	1	14
Veteriner Fakültesi	0	0	0	0	0	0	0	1	0	1	0	2
Ziraat Fakültesi	0	0	0	0	0	0	0	0	29	0	0	29
Strateji Geliştirme Dairesi Başkanlığı	0	0	0	0	0	0	0	0	0	1	3	4
Toplam	30	33	46	41	38	7	1	5	56	42	46	373

Ortalama

Birim Adı			SOM	USD
Sağlık Kültür ve Spor Dairesi Başkanlığı	212	0,57	511.525	10.657
Orta Asya Araştırmaları ve Uygulama Merkezi	21	0,06	55.496	1.156
Kütüphane ve Dokümantasyon Dairesi Başkanlığı	23	0,06	55.496	1.156
Öğrenci İşleri Daire Başkanlığı	6	0,02	14.477	302
İletişim Fakültesi	62	0,17	149.597	3.117
Güzel Sanatlar Fakültesi	14	0,04	33.780	704
Veteriner Fakültesi	2	0,01	4.826	101
Ziraat Fakültesi	29	0,08	69.973	1.458
Strateji Geliştirme Dairesi Başkanlığı	0	0,00	0	0
Toplam	369	1,00	890.343	18.549

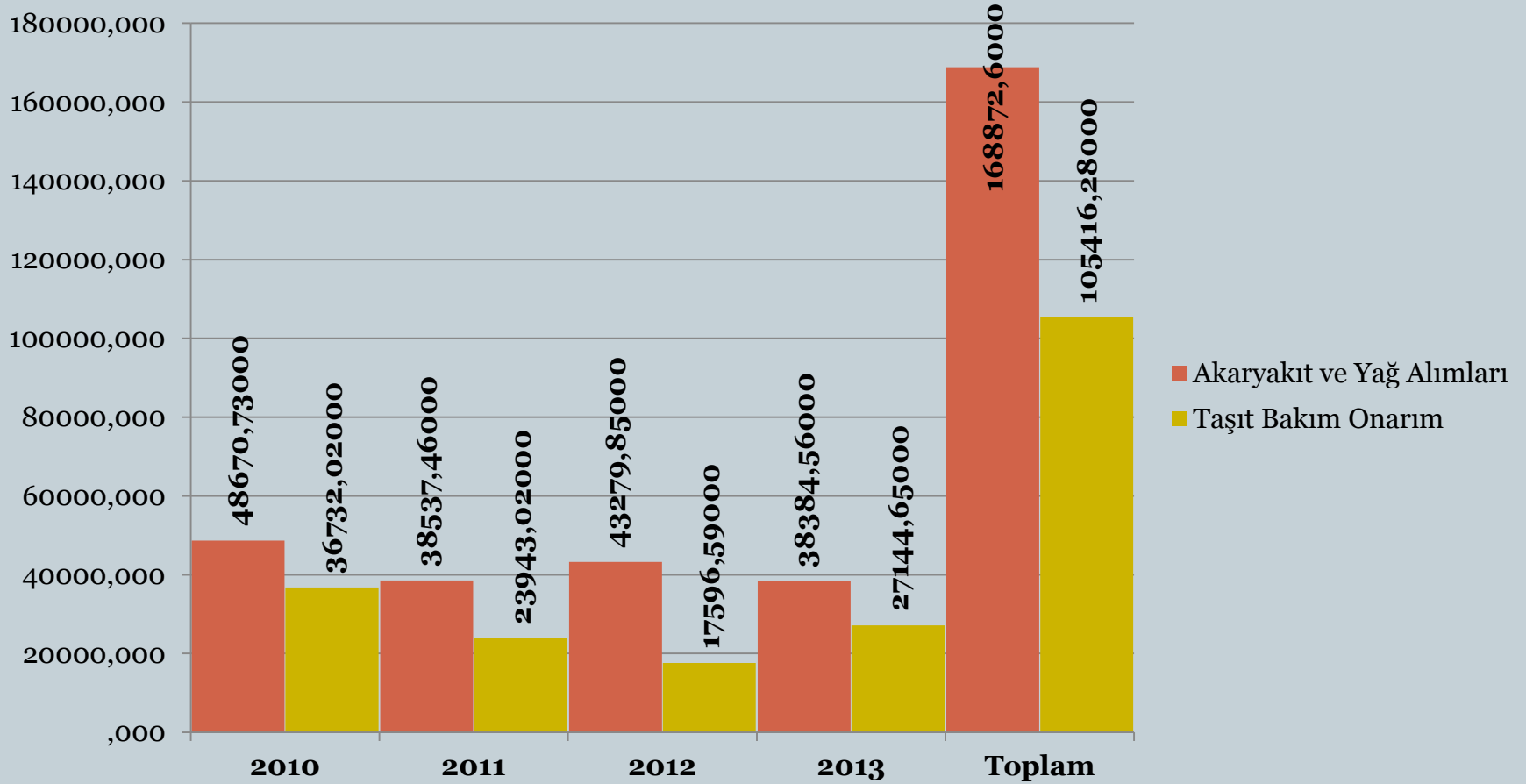
Bakım Onarım Harcamaları



09.12.2013 Tarihi İtibari İle

Yapı İşleri Dairesi Bakım Onarım Giderleri	105.603,43 \$
Meslek Yüksekokulu Bakım Onarım Giderleri	45.502,42 \$
Kreş Bakım Onarım Giderleri	11.602,02 \$
Lojman Bakım Onarım Giderleri	5.441,73 \$
Sosyal Tesis Bakım Onarım Giderleri (Öğrenci Evleri-Yemekhane)	12.224,76 \$
Taşıt Bakım Onarım Giderleri	27.144,65 \$
Akaryakıt ve Yağ Alımları	38.384,56 \$
Genel Toplam	245.903,57 \$

2010-2013 Akaryakıt ve Taşıt Bakım Onarım Harcamaları





SAYGILARIMIZLA BİLGİLERİNİZE ARZ EDERİZ.

Bişkek 2014