

Aylık Deęerlendirme Toplantısı

Strateji Geliřtirme Dairesi

03 řubat 2012



Gündem

- Genel Bilgilendirme
- Yapılan İşler
- Devam Eden İşler
- Planlanan İşler
- İşbirliği, Koordinasyon Sorunları
- Talep ve İhtiyaçlar
- Geliştirme Çalışmaları
- Genel Değerlendirme

Yapılan İşler

- Üniversitemizin 2011 yılı hesap kontrolleri, Devir işlemleri ve ayrıntılı mizan kontrolleri yapılmış defter dökümleri alınarak 2011 yılı muhasebe işlemleri tamamlanarak hesaplar kapatılmıştır.

Yapılan İşler

- 2011 yılı bütçe gerçekleřmeleri ve 2012 bütçe ödeneklerinin istatistiksel raporlaması yapılarak Rektörlüğe sunulmuřtur.
- 01.01-31.01.2012 tarihleri arasında birimize sevk edilen 133 evrak için 81 onay alınarak 250 adet ödeme emri düzenlenmiřtir.
- Aralık ayında personel maařlarından tahakkuk eden sigorta, vergi, nafaka ve telefon ödemeleri gerekleřtirilmiřtir.

Yapılan İşler

- Taşınır Mal Müdürlüğü ile 2010 yılı sarf malzemelerin devirleri ve 2011 yılı giriş çıkış kontrolleri yapılarak birim bazlı çıkışlar tamamlanmıştır.
- Ancak demirbaşlarda mutabakat sağlanamamıştır. 2011 yılı öncesi devirleri yapılamamıştır.

Yapılan İşler

- Ocak-Şubat ayları ödeme planı hazırlanarak nakit planlaması yapıldı.
- 2011 Yılı İdari Faaliyet Raporu taslağı birimlere dağıtılmıştır.

Devam Eden İşler

- Öğrenci bursları için açılan banka hesap sayısı 1.600'e ulaşmış olup, hesap açma işlemleri devam etmektedir. 6-7 Şubat 2012'de Banka kartlarının dağıtımına banka tarafından başlanacaktır.

Planlanan İşler

- 2011 idari Faaliyet Raporu konsolidesinin Nisan ayı sonuna kadar tamamlanarak Rektörlüğe sunulması,
- Analitik Bütçe ve Muhasebe Yazılımı geliştirme çalışmaları,

İletişim, İşbirliği ve Koordinasyon

- Personel Dairesi Başkanlığı ile ;
 - Personel Maaşları, Avans işlemleri, İlk Gelişkesin dönüş işlemleri, Yolluklu-Yevmiyeli görevlendirmeler ile ilgili koordineli olarak çalışılmaktadır.
 - Ancak; evrak akışının eş zamanlı yürütülememesi sebebi ile ödemelerden sonra evrak bitiriliği sağlanabilmektedir.

İletişim, İşbirliği ve Koordinasyon

- Destek Hizmetleri Daire Başkanlığı;
 - Satın alma Müdürlüğü ile talep edilen mal ve hizmet alımları, ihale süreçlerinde ödeme ve harcamaların takibi hususlarında koordineli çalışılmaktadır.
 - Taşınır Mal Müdürlüğü ile ambar giriş ve çıkış işlemlerinde otomasyonda entegreli çalışmaktadır.

Geliřtirme alıřmaları

- Otomasyonda entegrasyon saęlanan birimlerle alıřmalar devam etmektedir.
- Harcamalarda denek ařımı hususunda Bte bloke modl alıřmaları srmektedir.
- Personel Dairesi ile avans, iliřik kesme iřlemlerinde kiřisel tahakkuk alıřmaları yapılması planlanmaktadır.

GENEL DEĞERLENDİRME: 2011 Yılı Performans Ölçümü

BÜTÇE YILI

	2011
Yevmiye Sayısı	8.323
Ödenek Oluşturma Sayısı (Başlangıç)	146
Ödenek Aktarma İşlem Sayısı(Eklenen)	23
Ödenek Aktarma İşlem Sayısı(Düşülen)	23
Taşınır Ambar Devir Fiş Sayısı	1.532
Hatalı İşlem Sayısı	21
Hazırlanan Rapor Sayısı	356
İncelenen Evrak Sayısı	2.742
Onay Sayısı	1.847

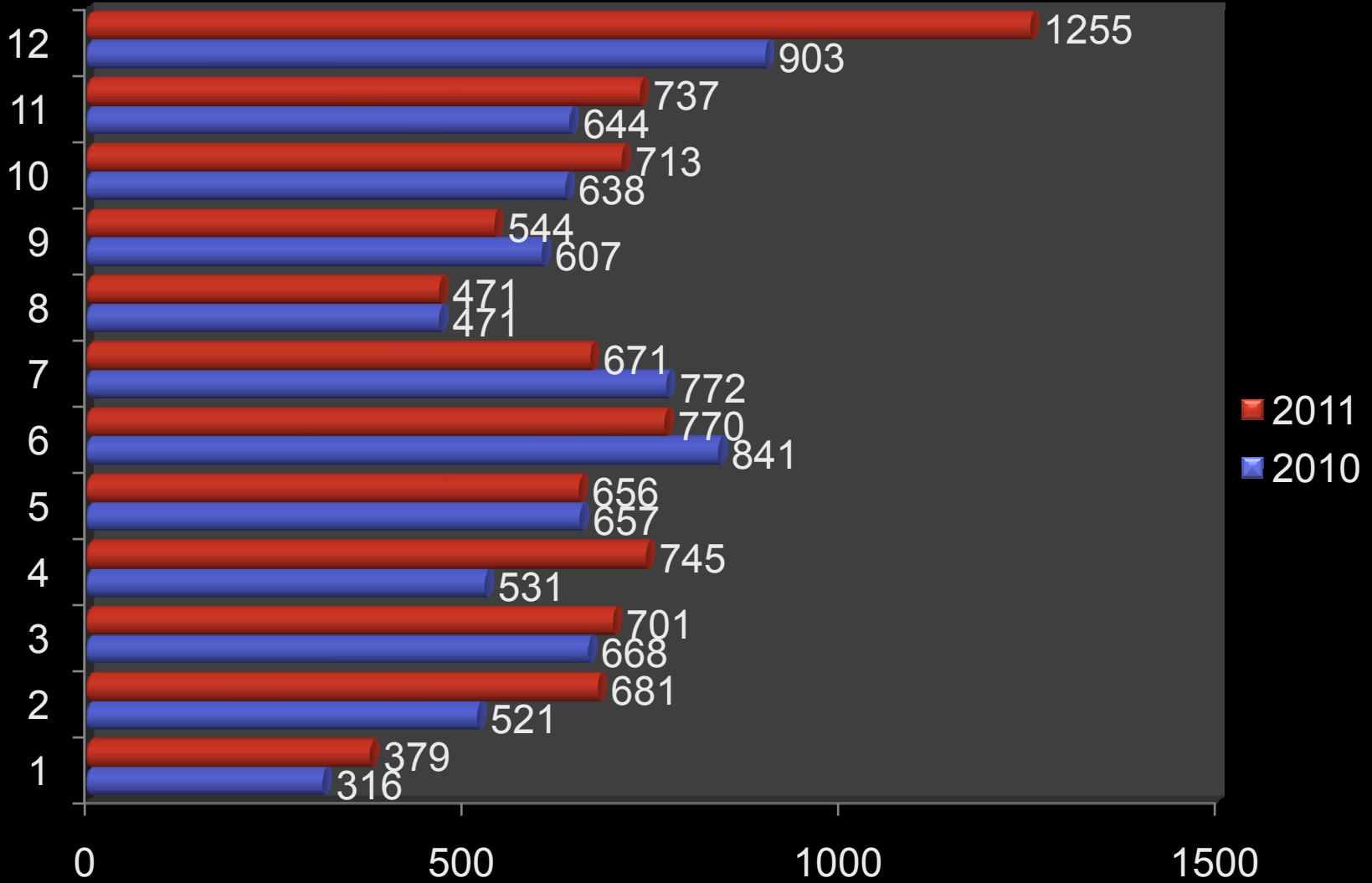
GENEL DEĞERLENDİRME: 2011 Yılı Performans Ölçümü

BÜTÇE
YILI

2011

Avans/Kredi/Akreditif Toplam İşlem Sayısı	2.348
Kişi Borçları Takip Edilen Dosya Sayısı	380
Teminat İşlemleri Sayısı (910-911)	146
Emanet Hesaplarına İlişkin İşlem Sayısı (320-333-360-361-362)	17.506
Banka İşlem Sayısı(103-102)	8.959
Vezne Alındısı Sayısı (100-105)	918
Vezne Ödeme Sayısı (100-105)	1.793
Öğrenci Tedavi Ödeme Sayısı	333
Toplam İşlem Sayısı	32.383

2010-2011 Aylara Göre Yevmiye Sayıları



2012 -2011ocak aylarının karşılaştırması

BÜTÇE YILI	Ocak 2011	Ocak 2012
Yevmiye Sayısı	379	250
Ödenek Oluşturma Sayısı (Başlangıç)	146	153
Ödenek Aktarma İşlem Sayısı(Eklenen)	2	-
Ödenek Aktarma İşlem Sayısı(Düşülen)	2	-
Taşınır Ambar Devir Fiş Sayısı	121	-
Hatalı İşlem Sayısı	2	2
Hazırlanan Rapor Sayısı	29	29
İncelenen Evrak Sayısı	166	186
Öğrenci Tedavi Ödemeleri	1	6
Onay Sayısı	123	81
Avans/Kredi/Akreditif Toplam İşlem Sayısı	46	32
Kişi ve Kurum Borçları Takip Edilen Dosya Sayısı	37	37
Teminat İşlemleri Sayısı	29	29
Emanet Hesaplarına İlişkin İşlem Sayısı(320-333-360-361-362)	818	1,306
Banka İşlem Sayısı(103-102)	653	475
Vezne Alındısı Sayısı	47	51

2011 YILI BÜTÇE GERÇEKLEŞMELERİ

GİDER TÜRÜ (\$)	BAŞLANGIÇ ÖDENEĞİ	2011 GERÇEKLEŞME
01. Personel Giderleri	9.525.126	9.744.047,69
02. Sosyal Güvenlik Prim Giderleri	1.563.428	1.609.322,66
03. Mal ve Hizmet Alım Giderleri	4.515.545	3.408.332,00
05. Cari Transferler	452.439	304.540,96
06. Sermaye Giderleri	20.232.534	8.227.386,57
Toplam	36.289.072	23.293.629,88

2010-2011 Kıyaslı Bütçe Gerçekleşmeleri

Bütçe Gerçekleşmeleri	2010	2011	Artış Oranı
01- PERSONEL GİDERLERİ	8.417.610,32 \$	9.740.093,00\$	15.71%
02- SGK GİDERLERİ	1.458.548,48 \$	1.606.233,00 \$	10.13%
03- MAL VE HİZMET ALIM GİDERLERİ	3.024.958,81 \$	3.331.034,00 \$	10.12%
05- CARİ TRANSFER GİDERLERİ	308.821,79 \$	282.197,00 \$	-8.62%
06- SERMAYE GİDERLERİ	3.943.090,67 \$	8.328.780,00 \$	111.22%
TOPLAM	17.153.030,07 \$	23.288.337,00 \$	35.77%

2011 YILI BİRİM BAZLI HARCAMALAR (\$)

	YEVMIYE SAYISI	BİRİM HARCAMALARI TOPLAM
Rektörlük Özel Kalem	462	733,945.43
Genel Sekreterlik	180	334,126.63
Öğrenci İşleri Dairesi Başkanlığı	105	145,237.65
Personel Dairesi Başkanlığı	319	625,455.01
Strateji Geliştirme Dairesi Başkanlığı	1363	345,402.91
Destek Hizmetleri Dairesi Başkanlığı	1592	788,311.35
Kütüphane ve Dökümantasyon Dairesi Başkanlığı	235	197,470.52
Sağlık, Kültür ve Spor Dairesi Başkanlığı	339	758,883.69
Yapı İşleri Dairesi Başkanlığı	613	7,736,728.83
Ankara İrtibat Bürosu	214	185,678.64
Bilgi İşlem Dairesi Başkanlığı	96	556,370.96
GENEL TOPLAM	5.518	12.407.611,62

2011 YILI BİRİM BAZLI HARCAMALAR (\$)

	YEVMIYE SAYISI	BİRİM HARCAMALARI TOPLAM
Fen Bilimleri Enstitüsü	57	183,314.15
Sosyal Bilimler Enstitüsü	158	579,211.84
Mühendislik Fakültesi	181	820,044.28
Edebiyat Fakültesi	189	1,152,635.20
İktisadi ve İdari Bilimler Fakültesi	224	807,895.70
İlahiyat Fakültesi	12	20,880.54
İletişim Fakültesi	219	1,034,414.42
Fen Fakültesi	165	436,041.39
Ziraat Fakültesi	130	602,312.03
Veterinerlik Fakültesi	163	966,133.95
Güzel Sanatlar Fakültesi	102	240,642.82
Turizm ve Otelcilik Yüksek Okulu	203	334,691.86
Yabancı Diller Yüksek Okulu	314	2,339,554.85
Meslek Yüksek Okulu	225	444,121.67
Beden Eğitimi ve Spor Yüksek Okulu	163	337,240.75
Konservatuar	139	506,777.21
Türk Uygarlığı ve Araştırmaları Merkezi	14	4,723.14
Manas Öğrenci Seçme ve Yerleştirme Merkezi	147	65,382.46
GENEL TOPLAM	2.805	10.886.018,26

ÖĞRENCİ BAŞINA DÜŞEN MALİYETLER

	BİRİM HARCAMALARI TOPLAM	öğrenci sayıları	Maliyet
Veterinerlik Fakültesi	966,133.95	53	18,228.94 \$
Ziraat Fakültesi	602,312.03	81	7,435.95 \$
İlahiyat Fakültesi	20,880.54	3	6,960.18 \$
Konservatuar	506,777.21	76	6,668.12 \$
Güzel Sanatlar Fakültesi	240,642.82	42	5,729.59 \$
Beden Eğitimi ve Spor Yüksek Okulu	337,240.75	83	4,063.14 \$
Fen Fakültesi	436,041.39	135	3,229.94 \$
Meslek Yüksek Okulu	444,121.67	140	3,172.30 \$
İletişim Fakültesi	1,034,414.42	351	2,947.05 \$
Mühendislik Fakültesi	820,044.28	303	2,706.42 \$

ÖĞRENCİ BAŞINA DÜŞEN MALİYETLER (Cari)

	BİRİM HARCAMALARI TOPLAM	ÖĞRENCİ SAYILAR	MALİYET
Veterinerlik Fakültesi	481,521.47	53	9,085.31 \$
İlahiyat Fakültesi	20,880.54	3	6,960.18 \$
Konservatuar	481,576.27	76	6,336.53 \$
Güzel Sanatlar Fakültesi	217,064.65	42	5,168.21 \$
Beden Eğitimi ve Spor Yüksek Okulu	337,240.75	83	4,063.14 \$
İletişim Fakültesi	1,034,414.42	351	2,947.05 \$
Meslek Yüksek Okulu	400,121.67	140	2,858.01 \$
Edebiyat Fakültesi	1,152,635.20	441	2,613.69 \$
Ziraat Fakültesi	209,876.89	81	2,591.07 \$

Öğrenci Başına Düşen Maliyetler

HARCAMALAR (KURUMSAL)

ABD DOLARI

	2007	2008	2009	2010	2011
GENEL YÖNETİM VE DESTEK HİZMETLERİ	4,349,137	7,910,515	11,460,012	9,318,108	12,407,612
EĞİTİM VE ÖĞRETİM HİZMETLERİ	3,304,777	4,374,982	5,983,848	7,834,922	10,886,018
TOPLAM	7,653,914	12,285,497	17,443,860	17,153,030	23,293,630
ÖĞRENCİ SAYILARI	1,672	1,865	3,102	3,418	3,781

ÖĞRENCİ BAŞINA HARCAMA DAĞILIMI (KURUMSAL)

	2007	2008	2009	2010	2011
GENEL YÖNETİM VE DESTEK HİZMETLERİ	2,601	4,242	3,694	2,726	3,282
EĞİTİM VE ÖĞRETİM HİZMETLERİ	1,977	2,346	1,929	2,292	2,879
TOPLAM	4,578	6,587	5,623	5,018	6,161

ÖĞRENCİ BAŞINA HARCAMA DAĞILIMI (KURUMSAL)

	2007	2008	2009	2010	2011
GENEL YÖNETİM VE DESTEK HİZMETLERİ	57	64	66	54	53
EĞİTİM VE ÖĞRETİM HİZMETLERİ	43	36	34	46	47
TOPLAM	100	100	100	100	100



Teşekkürler...

The image features a 6x6 grid with a red diagonal line running from the top-left to the bottom-right. The cells are colored as follows: Row 1: Red (all cells). Row 2: Light red (col 2), Yellow (col 4). Row 3: Light blue (col 1). Row 4: Light red (col 1). Row 5: Light blue (col 3, 4). Row 6: Yellow (col 1), Red (all cells).