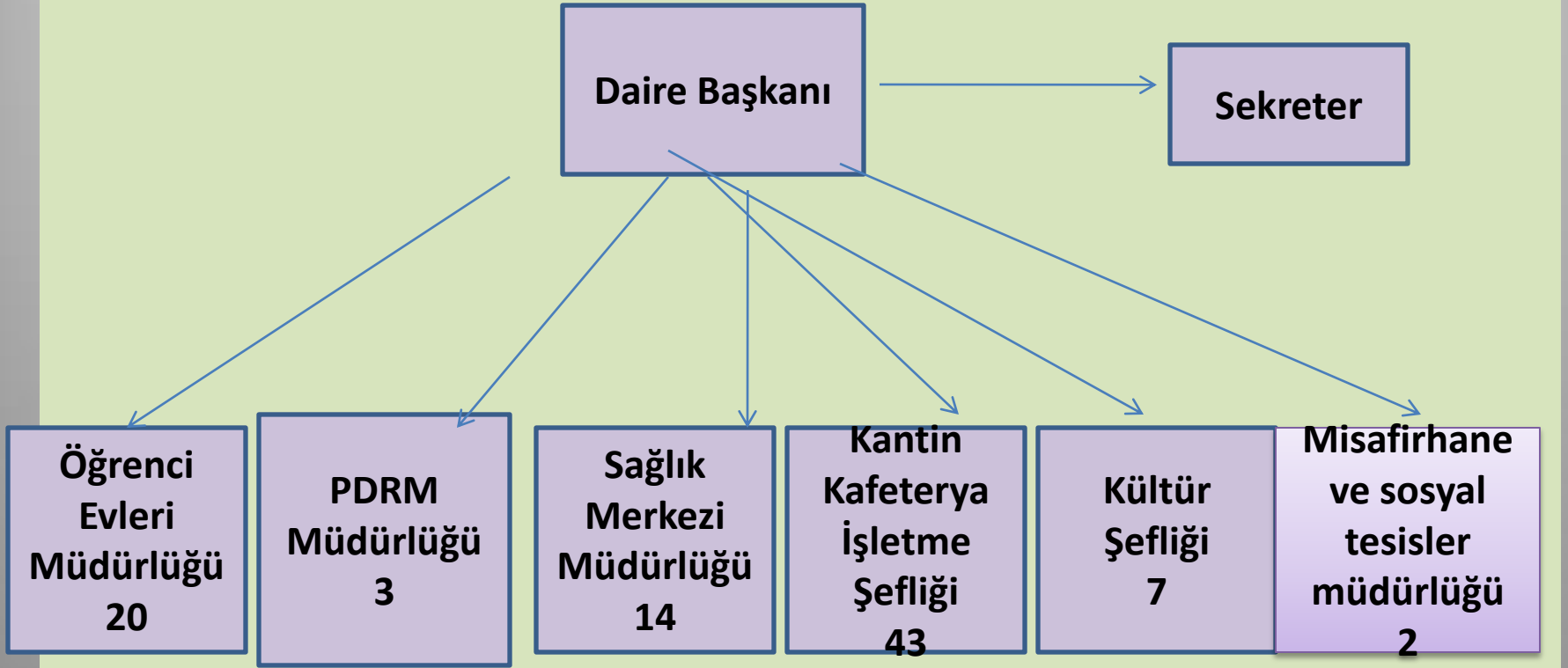


SAĞLIK KÜLTÜR VE SPOR DAİRESİ BAŞKANLIĞI

GENEL DEĞERLENDİRME TOPLANTISI

20.03.2011

ORGANİZASYON ŞEMASI



ÖĞRENCİ EVLERİ MÜDÜRLÜĞÜ

PERSONEL

Kadro/Unvan	Statüsü	Sayı
MÜDÜR	KADROLU	1
MÜDÜR YADIMCISI	KADROLU	2
MEMUR	KADROLU	8
HİZMETLİ	KADROLU	8
TEKNİSYEN	KADROLU	1
TOPLAM		20

ÖĞRENCİ EVLERİNDE KALAN ÖĞRENCİ SAYILARI

01.02.2012

Ülke	Hazırlık			Ön lisans - Lisans			Toplam		
	Kız	Erk.	Top.	Kız	Erk.	Top.	Kız	Erk.	Top.
Türkiye	8	58	66	40	49	89	48	107	155
Kırgızistan	188	150	338	243	94	337	431	244	675
Diğer	5	12	17	24	23	47	29	35	64
Toplam	201	220	421	307	166	473	508	386	894

ÖĐRENCİ EVLERİ MÜDÜRLÜĐÜ

- 9 Katlı binadaki 2 Numaralı daire boşaltılarak İdari İşler Müdürü Kapar Beye lojman olarak tahsis edildi. Dairede kalan öğrenciler Erkek Yurdundaki (Erkek öğrenciler için düzenlenmiş olan) revir odasına yerleştirildi.
- Yeni yurtlar için malzeme tefrişatı listesi yapılarak ilgili birime gönderildi.

- Erkek Öğrenci yurdu yedek sırasını bekleyen öğrencilerin tümü çağrıldı
- Erkek yurdunda görevli Büro memurlar ve hizmetliler başka birimlerde görevlendirilmiştir.
- 07.03.2012 Rektörümüz Sayın Sebahattin BALCI tarafından öğrencilerle sohbet toplantı yapılmış olup toplantıda Temizlik yarışmasında birincilik kazanan odaların öğrencilerine hediyeleri verildi.

MİSAFİR HANE VE SOSYAL TESİSLER MÜDÜRLÜĞÜ PERSONEL

KADRO/GÖREV	STATÜSÜ	SAYI
MÜDÜR	KADROLU	1
MEMUR	KADROLU	1

- Eski lojmanların Elektronik eşyalarını bir çoğu arızalı ve sık sık tamir ihtiyacı doğuyor
- Yeni lojmanlardaki elektronik eşyalar kalitesiz ve onlarda arızalanmaya başlamıştır.
- Eski lojmanlarda 1 daire misafirhane olarak kullanılmak üzere tamiratına başlandı.

SAĞLIK MERKEZİ MÜDÜRLÜĞÜ

PERSONEL

KADRO/GÖREV	SATÜSÜ	SAYI
MÜDÜR	KADROLU	1
DOKTOR	KADROLU	2
DOKTOR	HİZMET SÖZLEŞMELİ	5
HEMŞİRE	KADROLU	5
HEMŞİRE	HİZMET SÖZLEŞMELİ	2
TOPLAM		15

SAĞLIK MERKEZİ MÜDÜRLÜĞÜ

**SAĞLIK MERKEZİ MÜDÜRLÜĞÜNÜN MART AYI
ÇALIŞMA PROGRAMI HAZIRLANDI VE
ÜNİVERSİTENİN WEB SİTESİNDEN
YAYINLANDI**

SAĞLIK MERKEZİ MÜDÜRLÜĞÜ

- 03.02.2012/16.03.2012 TARİHLERİ ARASINDA SAĞLIK MERKEZİNE BAŞVURAN HASTA SAYISI
- ÖĞRENCİ :3074
- PERSONEL :1119
- PERSONEL AİLELERİ : 265
- **TOPLAM :4193**

SAĞLIK MERKEZİ MÜDÜRLÜĞÜ

- 03.02.2012/16.03.2012 TARİHLERİ ARASINDA SAĞLIK MERKEZİNE BAŞVURAN HASTALARDAN
- BAŞKA HASTANELERE SEVK EDİLEN :368
- AMELİYAT OLAN :3
- DIŞ TEDAVİSİ : 77
- YATARAK TEDAVİ GÖREN :12
- ACİL SERVİS YARDIMI ALAN :6

SAĞLIK MERKEZİ MÜDÜRLÜĞÜ

- 03.02.2012/16.03.2012 TARİHLERİ ARASINDA
- ULTRASON :103
- EKG :33
- KAN ANALİZİ :61
- İDRAR ANALİZİ :20

Yapılmıştır.

SAĞLIK MERKEZİ MÜDÜRLÜĞÜ

- 03.02.2012/16.03.2012 TARİHLERİ ARASINDA
- KULAK BURUN BOĞAZ DOKTORU :291
- KADIN HASTALIKLARI DOKTORU :242
- ÇOCUK HASTALIKLARI DOKTORU :265
- RUH VE SİNİR HASTALIKLARI DOKTORU :183

HASTA MUAYENE ETMİŞTİR.

- **AKCIĞER FİLMİ ÇEKTİREN ÖĞRENCİLER: 3982**
- **AKCIĞER FİLMİ ÇEKTİREN PERSONEL : 548**
- **1 ÖĞRENCİ VE 1 PERSONEL TBS TESBİT EDİLDİ**
- **KAN VERME KAMPANYASINA KATILAN PERSONEL VE ÖĞRENCİ SAYISI : 107**

SAĞLIK MERKEZİ MÜDÜRLÜĞÜ

TALEP VE İHTİYAÇLAR

- **SAĞLIK MERKEZİ MÜDÜRLÜĞÜNÜN TEFRİŞ VE TIBBİ MALZEME İHTİYAÇLARI BELİRLENEREK TALEP YAZISI YAZILDI**

HALEN FİYAT TESPİT ÇALIŞMALARI DEVAM EDİYOR.

PSİKOLOJİK DANIŞMA VE REHBERLİK MERKEZİ MÜDÜRLÜĞÜ (PDRM)

PERSONEL

KADRO/GÖREV	STATÜSÜ	SAYI
MÜDÜR	KADROLU	1
REHBER-DANIŞMAN	KADROLU	1
MEMUR	KADROLU	1
TOPLAM		3

PSİKOLOJİK DANIŞMA VE REHBERLİK MERKEZİ MÜDÜRLÜĞÜ (PDRM)

15.12.2011/01.02.2012 TARİHLERİ ARASINDA YAPILAN ÇALIŞMALAR

FAALİYET	KIZ	ERKEK	TOPLAM
BİREYSEL GÖRÜŞME - ÖĞRENCİ	13	5	18
BİREYSEL GÖRÜŞME - PERSONEL	-	1	1
DANIŞMANLIK HİZMETİ	23	21	44
ÖRENCİLERE UYGULANAN TESTLER	11	11	22
BİLGİ VERME VE MATERYAL DAĞITIMI	-	-	12
PSİKO-SOSYAL TERNİNG	-	-	213
PANO MATERYALLERİ	-	-	13
TOPLAM			323

KÜLTÜR ŞEFLİĞİ PERSONEL

KADRO/ GÖREV	STATÜSÜ	SAYI
ŞEF	KADROLU	1
MEMUR	KADROLU	2
ÖĞRETİM GÖREVLİSİ	KOSERVATUAR	2
OKUTMAN	KONSERVATUAR	2
TOPLAM		7

KÜLTÜR ŞEFLİĞİ

15.12.2011/01.02.2012 TARİHLERİ ARASINDA DÜZENLENEN

5 KONSER

1 SEMİNER

7 TOPLANTI

2 YARIŞMA

5 KONFERANS

1 PANELE

DANS, MÜZİK VE SES DÜZENİ DESTEĞİ SAĞLANMIŞTIR.

KANTİN-KAFETERYA İŞLETMELERİ ŞEFLİĞİ (KKİŞ)

PERSONEL

KADRO/GÖREV	STATÜSÜ	SAYI
ŞEF	KADROLU	2
MEMUR	KADROLU	3
VEZNEDAR	KADROLU	1
AŞÇIBAŞI	KADROLU	1
AŞÇI	KADROLU	5
EKMEK PİŞİRİCİ	KADROLU	1
HAMURKAR	KADROLU	2
HİZMETLİ	KADROLU	12
İŞÇİ/HİZMETLİ	GEÇİCİ HİZMET SÖZLEŞMELİ	16
İŞÇİ/HİZMETLİ	ÖĞRENCİ/SAAT ÜCRETLİ	15
TOPLAM		58

KANTİN-KAFETERYA İŞLETMELERİ ŞEFLİĞİ (KKİŞ)

15 12. 2011/01.02.2012 TARİHLERİ ARASINDA ÜRETİLEN
ÜRÜNLER

ÜRÜN ADI	ADET
YEMEK (TABİLDOT)	48 590
EKMEK	27 300
SAMSA	32 400
SİMİT	6 100
TOP KEK/POĞAÇA	4 410
TOPLAM	118 800

KANTİN-KAFETERYA İŞLETMELERİ ŞEFLİĞİ (KKİŞ)

15 12. 2011/01.02.2012 TARİHLERİ ARASINDA

9 YEMEK ORGANİZASYONU

2 KEZ KAHVALTI

1 KEZ 15 ADET SU

3 ÇAY/KAHVE İKRAMI

YAPILMIŞTIR

KANTİN-KAFETERYA İŞLETMELERİ ŞEFLİĞİ (KKİŞ)

- **2 YEMEKHANEDE YEMEK SERVİSİ YAPILMAKTADIR**
 - **4 AYRI KANTİNDE SATIŞ YAPILMAKTADIR**
- **TEKNOLOJİ MERKEZİNDE YENİ BİR KANTİN AÇMA ÇALIŞMASI SÜRDÜRÜLMEKTEDİR**