

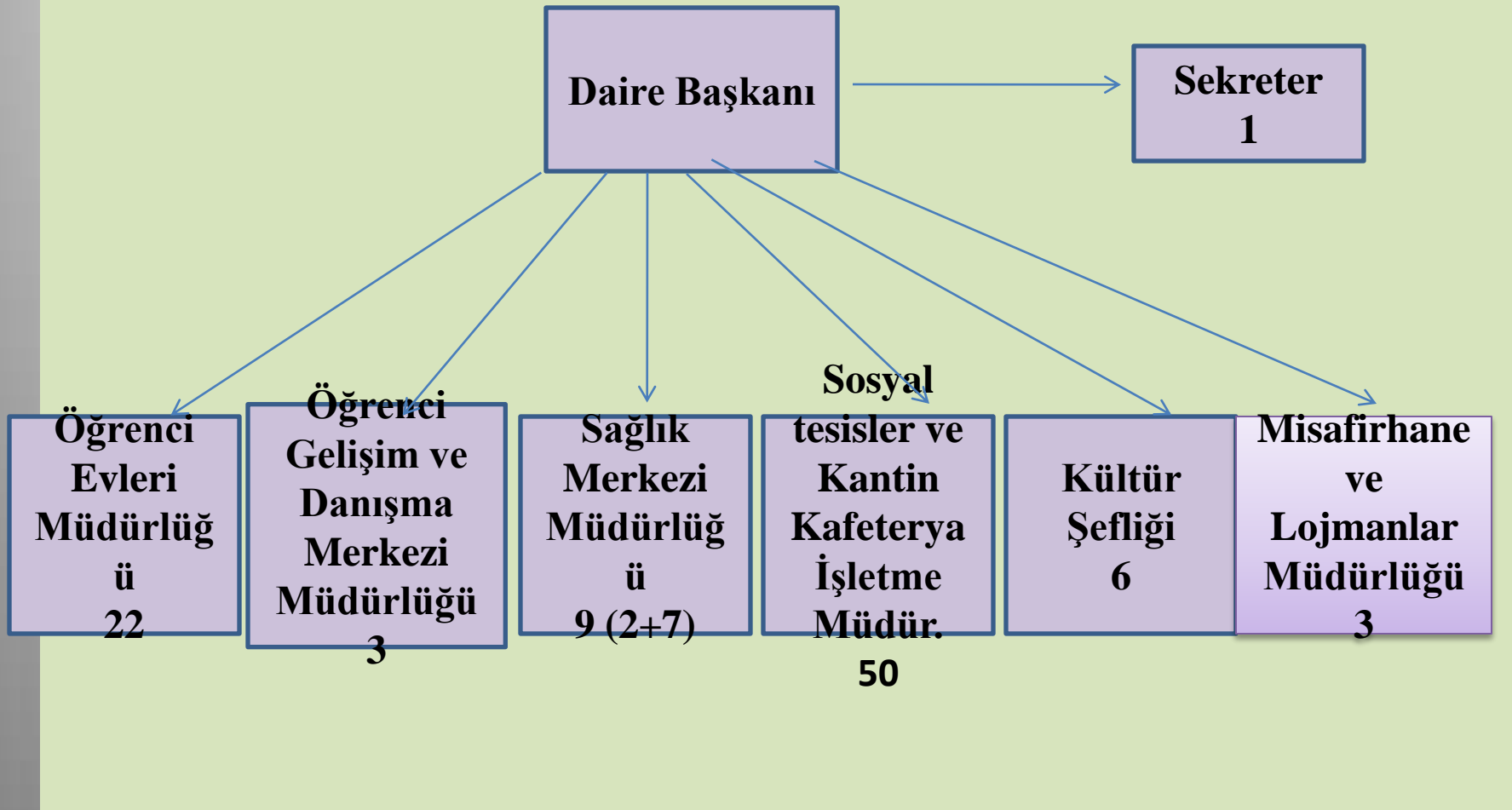
**SAĐLIK KÜLTÜR VE SPOR DAİRESİ  
BAŞKANLIĐI**

**GENEL DEĐERLENDİRME TOPLANTISI**

**07.01.2014**

# ORGANİZASYON ŞEMASI

## (94 personel)



# ÖĞRENCİ EVLERİ MÜDÜRLÜĞÜ

## PERSONEL

Kadro/Unvan	Statüsü	Sayı
MÜDÜR V.	KADROLU	1
MÜDÜR YADIMCISI	KADROLU	2
ŞEF	KADROLU	1
MEMUR	KADROLU	9
HİZMETLİ/Aylık Sözleşm	KADROLU	6/4 (5)
TOPLAM		23

# ÖĞRENCİ EVLERİNDE KALAN ÖĞRENCİ SAYILARI

## ARALIK 2013

Ülke	Hazırlık			Ön lisans - Lisans			Toplam		
	Kız	Erk	Top	Kız	Erk.	Top.	Kız	Erk.	Top.
<b>Türkiye</b>	20	67	87	29	50	69	49	117	166
<b>Kırgızistan</b>	341	105	446	503	136	639	844	241	1085
<b>Diğer</b>	4	15	19	13	17	30	17	32	40
<b>Toplam</b>	365	187	552	545	203	738	910	390	1300

# YAPILAN İŐLER

- Yaz ayı Haziran ayı sonu 2013 -2014 Öğretim yılı Öğrenci Evlerinde barınacak öğrencilerin listesi 19.07.2013 açıklandı.
- Temmuz ayı sonu 2013-2014 Öğretim Yılı yeni kazanan öğrencilerin Öğrenci Evleri başvuruları 10.08.2013'te alındı ve açıklandı.
- 2013-2014 Öğretim yılı öğrenci yerleştirilmesi 01.09.2013'ten itibaren başladı.

# PLANLANAN İŐLER

- Halen kullanılmakta olan Öğrenci Evi'nin dış cephe yalıtımı yapılmadı, Okuma ve ders çalışma salonunun restorasyonu kısmen yapıldı. İç mekânların rütüşü yapıldı, kapı, pencere, dolap, ranza ile öğrenci masalarının tamirati gerekmektedir. Bu konuda teknik elemanların rapor hazırlaması talep edilip cevap beklenmektedir.
- Öğrenci Evleri'ne ait diđer yerlerin rutin bakımları yapılıyor

# PERSONEL İHTİYACI

- Eski Öğrenci Evleri'nde gündüz çalışacak erkek eleman gereklidir.
- T.C Vatandaşı Kız öğrencilerin genel sosyal ve psikolojik durumlarıyla ilgilenecek bayan T.C vatandaşı personele ihtiyaç vardır.
- Personel ihtiyacında çok mevcut personelin Öğrenci Evleri'nin özelliğine göre niteliklere sahip olması gerektiğini düşünmekteyiz. Vardiya memurlarının mutlaka Üniversite mezunu, pedagojik formasyona sahip sosyal hizmet alanında tecrübe sahibi, kişiler arası ilişkilerde başarılı elemanlardan olması gerekmektedir

# 2013-2014 OĖRETİM YILI ALIŐMA PLANI

Tarih	Konu	Katılımcılar
06.10.2013	Kırgızistan dıŐından gelen Hazırlık Sınıfı kız öĖrenciler için bilgilendirme toplantısı  (ÖĖrenci Evleri Yönetimi)	Türkiye Cumhuriyeti, Türk Cumhuriyetleri ve Akriba Toplukluklardan gelen öĖrenciler
07.10.2013	Kırgızistan dıŐından gelen Hazırlık Erkek ÖĖrenci ÖĖrenciler için Bilgilendirme Toplantısı  (ÖĖrenci Evleri Yönetimi)	Türkiye Cumhuriyeti, Türk Cumhuriyetleri ve Akriba Toplukluklardan gelen öĖrenciler
08.10.2013	Kırgızistan vatandaŐı Hazırlık ÖĖrencileri için Bilgilendirme Toplantısı ( 2 oturum halinde)  (ÖĖrenci Evleri Yönetimi)	ÖĖrenci Evlerinde barınan tüm öĖrenciler
21.10.2013	evre TemizliĖi ve AĖaç Dikme	Tüm öĖrenciler
07.11.2013	ÖĖrenci Evlerinde barınan Kız ÖĖrencilerle Toplantı (Rektörlük Makamı)	Tüm kız öĖrenciler
08.11.2013	ÖĖrenci Evlerinde barınan Erkek ÖĖrencilerle Toplantı (Rektörlük Makamı)	Tüm erkek öĖrenciler
07 .12.2013	Satran Turnuvası ( Hazırlık ÖĖrencileri arasında)	İstekliler
12.12.2013	Sohbet Programı ( Katılımcı Do.Dr. Bilgehan Gülcan)	İstekliler
15.12.2013	Satran Turnuvası	İstekliler
27.12. 2013	Yeni Yıl Programı	Tüm öĖrenciler



15 .02.2014	“Türkçem Eyvah “ adlı Tiyatro Oyunu	İstekliler
01.03.2014	“ İçimizdeki Şairler”	Akademik ve idari personel ile öğrenciler
08.03.2014	Dünya Kadınlar Günü	Tüm öğrenciler
15.03.2014	Türkmen Düğünü ( Kırgızca Tiyatro)	İstekliler
21.03.2014	Nevruz Bayramı	Tüm öğrenciler
10.04.2014	Futbol ve Voleybol Turnuvası	İstekliler
27.05.2014	Gezi ve Piknik	Öğrenci Evleri personeli ve öğrenciler
	Her hafta Çarşamba günleri sohbet programına bir Üniversitemizden bir öğretim elemanı veya dışardan tanınmış şahsiyetler konuk olarak katılacaktır.”	İstekliler

# MİSAFİR HANE VE LOJMANLAR MÜDÜRLÜĞÜ PERSONEL

KADRO/GÖREV	STATÜSÜ	SAYI
MÜDÜR	KADROLU	1
MEMUR	2	2

- **Misafirhane**

- Toplam misafirhane sayısı: 61 Daireli blok lojmanlarında **5 misafirhane** (1+1 odalı, 2+1 odalı, 3+1 odalı, 3+1 odalı + Vip konutevi).
- 24 Daireli blok Lojmanlarında **6 misafirhane** (**3 misafirhane 2+1, 3 misafirhane 3+1**)
- Toplam: 34 kişi karşılanabilmir. (iki kişilik yataklar sayılırsa 44 kişi)

- **Misafirhane:**Toplam kalan misafir sayısı:
- 01.09.2013- 09.12.2013 tarihler arası toplam **97 kişilik** misafir kabul edilmiştir.
- 01.09.2013-09.12.2013 tarihler arası misafirhane ücreti **4082 dolar ve 65 750 som** muhasebeye yatırılmıştır ve Üniversitemiz personellerinden maaşlarından kesilmiştir

# LOJMANLAR

- Toplam Lojmanlar sayısı: 61 Daireli Blok Lojmanlarında **57 daire**.
- 24 Daireli Blok Lojmanlarında **18 daire**
- 9 katlı binada **-3 daire**
- Toplam: **78 daire**
- **7 dairemiz hazır**

## Yapılan ve Yapılacak işler

- 61 Daireli Blok Lojmanları C-blokta su patlaması nedeniyle tüm dairelerin giriş hölleri, mutfakları ve banyo tuvaletleri boyatılmıştır. 61 Daireli Blok Lojmanları çatıdan dairelere su sızdırması nedeniyle çatı işleri yapılmıştır. **61 Dairieli blok lojmanları için her katında havalandırma pencereleri yapılacaktır.**
- 24 Daireli blok lojmanlarında merdiven koridorları boya badana ve alçı işleri yapılmaktadır. 24 Daireli blok lojmanları çatı temizliği yapılmıştır.
- **9 kat binadaki 78'nolu daire için balkon penceresi monte edilecektir.**

# Fiyat Listesi

<b>24 daireli Lojmanları</b>		
<i>Oda tipi</i>	<i>Kurum içinden</i>	<i>Dışarıdan gelen</i>
<b>A-1,A-3 ve A5'nolu (2+1)</b>	30dolar günlük	45dolar günlük
<b>A-4'nolu misafirhane (3+1)</b>	40 dolar günlük	50 dolar günlük
<b>A-6'nolu (3+1)</b>	60 dolar günlük	75 dolar günlük
<b>A-8'nolu misafirhaneler (3+1)</b>	60 dolar günlük	75 dolar günlük ücreti,
<b>61 Dair.Blok Lojmanları</b>		
<i>Oda tipi</i>	<i>Kurum içinden</i>	<i>Dışarıdan gelen</i>
<b>B-12'nolu (1+1)</b>	30 dolar	40 dolar günlük
<b>A1-10'nolu (2+1)</b>	40 dolar	50 dolar günl.ücr.
<b>A2-11'nolu (3+1)</b>	50 dolar günlük	75 dolar günlük

# SAĞLIK MERKEZİ MÜDÜRLÜĞÜ

## PERSONEL

KADRO/GÖREV	SATÜSÜ	SAYI
MÜDÜR V.	KADROLU	-(1)
DOKTOR	KADROLU	1
DOKTOR	HİZMET SÖZLEŞMELİ	1 + (5)
HEMŞİRE	KADROLU	5
HEMŞİRE	HİZMET SÖZLEŞMELİ	2 (1)
TOPLAM		14



- Sosyal tesisler ve diđer Binaların ilalanması ve dezenfekte edilmesi (12000 m2)
- Saęlık Merkezinde Eylöl – Kasım aylarında 127 personel ve 324 öęrenci olmak üzere toplam 451 kiři saęlık taramasından gemiştir.
- 3 Öęrencimizde Tbs. teşhisi ile hastaneye sevk edilmiştir.
- 2 Öęrencimiz Hepatit, 9 Öęrencimiz Su ieęi teşhisi konmuştur.

- 63 Öğrencimiz Diş tedavisi almıştır.
- 1345 Öğrencimize Yurt için sağlık Merkezimizde Sağlık Kontrolü Yapılmıştır.
- 156 Öğrencimiz Beden Eğitimi için Sağlık taramasından geçmişlerdir.
- Üniversitemiz, Tüberküloz Enstitüsü ile ortak Verem SAVAS konferansı düzenlemek

# Rapor Alma Oranları

2011	2012	2013
Ağustos - 15	Ağustos - 8	13 (4)
Eylül - 193	Eylül - 72	34 (13)- 68 (44)
Ekim - 389	Ekim - 210	47 (34)p- 136 (97)
Kasım - 330	Kasım - 315	39 (24)p-151 (114)
1290	722	133p+335- 488

# Yapılması planlanan işler

- Biyokimya, genel kan testi, genel idrar testi laboratuvarı kurulma aşamasındadır.
- İlk öğretim öğrencileri Sağlık taramasından geçmektedirler.
- Personel ve Öğrencilerimiz yıllık Sağlık taramasından geçmektedirler.
- Sağlık ekibimiz 24 saat hizmet vermeye devam etmektedir.

**ÖĞRENCİ GELİŞİM VE DANIŞMA MERKEZİ**  
**MÜDÜRLÜĞÜ (ÖGEM)**  
**PERSONEL**

<b>KADRO/GÖREV</b>	<b>STATÜSÜ</b>	<b>SAYI</b>
<b>MÜDÜR</b>	<b>KADROLU</b>	<b>1</b>
<b>REHBER-DANIŞMAN</b>	<b>KADROLU</b>	<b>1</b>
<b>MEMUR</b>	<b>KADROLU</b>	<b>1</b>
<b>TOPLAM</b>		<b>3</b>

# 16 Eylül- 09 Aralık 2013

Bireysel Psikolojik Danışma Hizmetleri (Bireysel görüşme)	40
Danışmanlık Hizmetleri	76
Bireyi Tanıma Hizmetleri	15
Gelişimsel Psikoeğitim Programları	257
Basılı Materyal Dağıtım Hizmetleri	1083
Oryantasyon Programı Faaliyetleri	132
Koruyucu Ruh Sağlığı Hizmetleri (Hazırlanmış materyal sayısı)	17
Toplam	1603

Gelişimsel Psikoeğitim Programları kapsamında 10, 17, 24 Ekim 2013 tarihlerinde Fen Fakültesi Matematik, Uygulamalı Matematik ve Enformatik, Biyoloji Bölümleri 1.Sınıf öğrencilerine yönelik ‘Etkili Çalışma Yöntemleri’ training- semineri gerçekleştirilmiştir. 18, 19 Kasım ve 5 Aralık 2013 tarihlerinde İletişim Fakültesi Halkla İlişkiler ve Reklamcılık, Radyo-Televizyon ve Sinema, Gazetecilik Bölümleri 1. Sınıf öğrencileri için ‘Etkili Çalışma Yöntemleri’ training- semineri düzenlenmiştir. Ayrıca 25 Kasım 2013 tarihinde Ziraat Fakültesi Bahçe ve Tarla Bitkileri, Bitki Koruma Bölümleri 1. Sınıf öğrencilerine yönelik ‘Başarının Sırları’ training- semineri gerçekleştirilmiştir.

# KÜLTÜR ŞEFLİĞİ PERSONEL

KADRO/ GÖREV	STATÜSÜ	SAYI
ŞEF	KADROLU	1
MEMUR	KADROLU	3
ÖĞRETİM GÖREVLİSİ	KOSERVATUAR	1
OKUTMAN	KONSERVATUA R	1
TOPLAM		6



# YAPILAN İŐLER

- Üniversitemizin fakülteler ve yüksek okulları tarafından düzenlenen konferans ve kültürel programların gösterilerinin yapılması
- Öğretim yılı Açılıőı yapıldı
- 29 Ekim Cumhuriyet Bayramı organizasyonu
- 10 Kasım Atatürkü anma programı
- TEMPUS Konseri
- 1inci Orta Asya Modern Tarım Teknikleri ve Bitki Besleme Kongresi
- C.AYTMATOV 85 y. ISIK-KÖL Forumu

- Öğretmenler günü Kutlaması
- Biz yardım edebileriz konsseri (yardım)
- EMİR 'in ameliyatına Hayırsever konseri (Spor Sarayı)
- Fahri Doktora töreni

# SOSYAL TESİSLERİ VE KANTİN- KAFETERYA İŞLETMELERİ MÜDÜRLÜĞÜ (STKKİM)

## PERSONEL

KADRO/GÖREV	STATÜSÜ	SAYI
MÜDÜR	KADROLU	1
ŞEF	KADROLU	- (*)
MEMUR	KADROLU	4
VEZNEDAR	KADROLU	1 (?)
AŞÇIBAŞI	KADROLU	1
AŞÇI	KADROLU	6
EKMEK PİŞİRİCİ	KADROLU	1
HAMURKAR	KADROLU	1
HİZMETLİ	KADROLU	11
İŞÇİ/HİZMETLİ	GEÇ. HİZ. SÖZ./AYL.S/PİDECİ	17
İŞÇİ/HİZMETLİ	ÖĞRENCİ/SAAT ÜCRETLİ	2
TOPLAM		50

# YAPILAN İŐLER

- Yeni Öğrenci Evleri Kantini açılmıştır.
- Üniversitemizin fakülteler, yüksekokulları ve rektörlük tarafından düzenlenen konferans ve kültürel programlarının yemek, coffe-break ve kokteyllerinin yapılmıştır.
- Günlük, aylık ve haftalık yapılan alımların ödemelerini ayarlanmıştır.
- Rektörlük ve Daire Başkanlıklarından verilen diğer işleri yapılmıştır.

- Gnlk 1600-1800 kiřilik gle ve akřam yemeklerinin hazırlanmıřtır.
- Gnlk yemekhane ve kantinlere ortalama toplam: 1000-1200 ekmek,
- Samsı(kıymalı lorlu ve kabaklı) toplam:1400,Simit- 300,top kek-300 adet fırından retilmiřtir.

- Mutfak, yemekhane ve kantinlerin aylık genel temizliklerinin kontrol edilmiştir.
- Depo ve kantin sayıları yapılmıştır.
- Günlük 1600-1800 kişilik Öğle ve akşam yemeklerinin hazırlanmıştır.
- Günlük yemekhane ve kantinlere ortalama toplam: 1000-1200 ekmek,
- Samsı(kıymalı lorlu ve kabaklı) toplam:1400,Simit- 300,top kek-300 adet fırından üretilmiştir.

# Yapılması Planlanan İşler

- Üniversitemizin fakülteler, yüksek okulları ve rektörlük tarafından düzenlenen konferans ve kültürel programlarının yemek , kofe-break ve kokteyllerinin yapılması.
- Menü komüsyonu ile birlikte aylık yemek menüsünün hazırlanması.
- Kalite kontrol üyeleriyle pazardan gelen malların kontrolünün yapılması.
- Yönetim kuruluna kantin ve yemekhanelerin işleyişi ile ilgili önerilerde bulunmak

- Gnlk 1600-1800 kiřilik gleye ve akřam yemeklerinin hazırlığı.
- Gnlk yemekhane ve kantinlere ortalama toplam: 1000-1200 ekmek,
- Samsı(kıymalı lorlu ve kabaklı) toplam:1400,Simit- 300,top kek-300 adet fırından retmek.
- Yurtta kalan đrenciler iin akřam yemeđinin hazırlanması.
- Mutfak,yemekhane ve kantinlerin aylık genel temizliklerinin kontrol edilmesi.