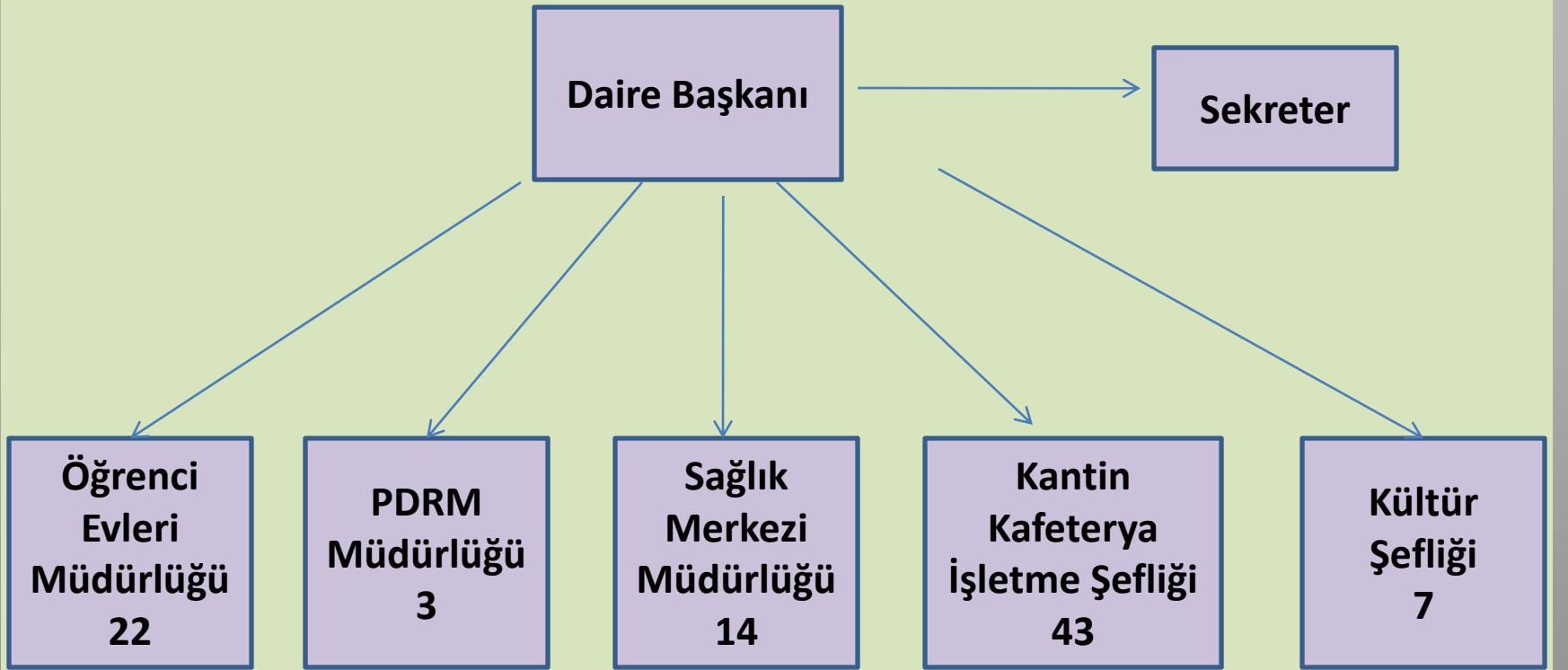


SAĐLIK KÜLTÜR VE SPOR DAİRESİ BAŞKANLIĐI

GENEL DEĐERLENDİRME TOPLANTISI

03.02.2011

ORGANİZASYON ŞEMASI



ÖĐRENCİ EVLERİ MÜDÜRLÜĐÜ

PERSONEL

Kadro/Unvan	Statüsü	Sayı
MÜDÜR	KADROLU	1
MÜDÜR YADIMCISI	KADROLU	2
ŞEF	KADROLU	1
MEMUR	KADROLU	9
HİZMETLİ	KADROLU	8
TEKNİSYEN	KADROLU	1
TOPLAM		22

ÖĞRENCİ EVLERİNDE KALAN ÖĞRENCİ SAYILARI

01.02.2012

Ülke	Hazırlık			Ön lisans - Lisans			Toplam		
	Kız	Erk.	Top.	Kız	Erk.	Top.	Kız	Erk.	Top.
Türkiye	8	55	63	40	47	87	48	102	150
Kırgızistan	188	146	334	243	84	327	431	230	661
Diğer	5	12	17	24	23	47	29	35	64
Toplam	201	213	414	307	154	461	508	367	875

ÖĐRENCİ EVLERİ MÜDÜRLÜĐÜ

- KIZ YURDU 28 NOLU DAİREDE
- OKUMA SALONUNDA
- 9 KATLI BİNADAKİ 20 NUMARALI DAİREDE

SU SIZDIRAN, TIKANAN VE PATLAYAN SU BORULARI
YAPI İŐLERİ DAİRESİ BAŐKANLIĐI TARAFINDAN TAMİR
EDİLDİ

ÖĐRENCİ EVLERİ MÜDÜRLÜĐÜ

- **İNŐA EDİLMEKTE OLAN YENİ YURT BİNASININ YERLEŐİM PLANI İLE İLGİLİ OLARAK YERİNDE İNCELEMELER YAPILDI VE BİLGİ ALIŐVERİŐİNDE BULUNULDU.**

SAĞLIK MERKEZİ MÜDÜRLÜĞÜ

PERSONEL

KADRO/GÖREV	SATÜSÜ	SAYI
MÜDÜR	KADROLU	1
DOKTOR	KADROLU	1
DOKTOR	HİZMET SÖZLEŞMELİ	5
HEMŞİRE	KADROLU	5
HEMŞİRE	HİZMET SÖZLEŞMELİ	2
TOPLAM		14

SAĞLIK MERKEZİ MÜDÜRLÜĞÜ

**SAĞLIK MERKEZİ MÜDÜRLÜĞÜNÜN OCAK AYI
ÇALIŞMA PROGRAMI HAZIRLANDI VE
ÜNİVERSİTENİN WEB SİTESİNDEN
YAYINLANDI**

SAĞLIK MERKEZİ MÜDÜRLÜĞÜ

- 15.12.2011/01.02.2012 TARİHLERİ ARASINDA SAĞLIK MERKEZİNE BAŞVURAN HASTA SAYISI
- ÖĞRENCİ :3296
- PERSONEL :1453
- PERSONEL AİLELERİ : 103
- **TOPLAM :4852**

SAĞLIK MERKEZİ MÜDÜRLÜĞÜ

- 15.12.2011/01.02.2012 TARİHLERİ ARASINDA SAĞLIK MERKEZİNE BAŞVURAN HASTALARDAN
- BAŞKA HASTANELERE SEVK EDİLEN :322
- AMELİYAT OLAN :3
- YATARAK TEDAVİ GÖREN :12
- ACİL SERVİS YARDIMI ALAN :2

SAĞLIK MERKEZİ MÜDÜRLÜĞÜ

- 15.12.2011/01.02.2012 TARİHLERİ ARASINDA
- ULTRASON :86
- EKG :15
- KAN ANALİZİ :18
- İDRAR ANALİZİ :5
- Yapılmıştır.

SAĞLIK MERKEZİ MÜDÜRLÜĞÜ

- 15.12.2011/01.02.2012 TARİHLERİ ARASINDA
- KULAK BURUN BOĞAZ DOKTORU :246
- KADIN HASTALIKLARI DOKTORU :253
- ÇOCUK HASTALIKLARI DOKTORU :270
- RUH VE SİNİR HASTALIKLARI DOKTORU :254
- HASTA MUAYENE ETMİŞTİR.

SAĞLIK MERKEZİ MÜDÜRLÜĞÜ

TALEP VE İHTİYAÇLAR

- **SAĞLIK MERKEZİ MÜDÜRLÜĞÜNÜN TEFRİŞ VE TIBBİ MALZEME İHTİYAÇLARI BELİRLENEREK TALEP YAZISI YAZILDI**
- **HALEN FİYAT TESPİT ÇALIŞMALARI DEVAM EDİYOR.**

PSİKOLOJİK DANIŞMA VE REHBERLİK MERKEZİ MÜDÜRLÜĞÜ (PDRM)

PERSONEL

KADRO/GÖREV	STATÜSÜ	SAYI
MÜDÜR	KADROLU	1
REHBER-DANIŞMAN	KADROLU	1
MEMUR	KADROLU	1
TOPLAM		3

PSİKOLOJİK DANIŞMA VE REHBERLİK MERKEZİ MÜDÜRLÜĞÜ (PDRM)

15.12.2011/01.02.2012 TARİHLERİ ARASINDA YAPILAN ÇALIŞMALAR

FAALİYET	KIZ	ERKEK	TOPLAM
BİREYSEL GÖRÜŞME - ÖĞRENCİ	6	4	10
BİREYSEL GÖRÜŞME - PERSONEL	1	1	2
DANIŞMANLIK HİZMETİ	12	7	19
ÖĞRENCİLERE UYGULANAN TESTLER	15	3	18
BİLGİ VERME VE MATERYAL DAĞITIMI	-	-	2
ÇALIŞMA GRUPLARI	-	-	15
PANO MATERYALLERİ	-	-	19
TOPLAM			85

KÜLTÜR ŞEFLİĞİ PERSONEL

KADRO/ GÖREV	STATÜSÜ	SAYI
ŞEF	KADROLU	1
MEMUR	KADROLU	2
ÖĞRETİM GÖREVLİSİ	KOSERVATUAR	2
OKUTMAN	KONSERVATUAR	2
TOPLAM		7

KÜLTÜR ŞEFLİĞİ

15.12.2011/01.02.2012 TARİHLERİ ARASINDA DÜZENLENEN

7 KONSER

2 SEMİNER

8 TOPLANTI

2 YARIŞMA

1 KONFERANS

1 PANELE

DANS, MÜZİK VE SES DÜZENİ DESTEĞİ SAĞLANMIŞTIR.

KÜLTÜR ŞEFLİĞİ

- **DANS VE MÜZİK TOPLULUKLARININ ÇALIŞMALARI İÇİN İLETİŞİM FAKÜLTESİNDEKİ 206 NUMARALI SALON VE KÜLTÜR ŞEFLİĞİNDE GÖREVLİ PERSONEL İÇİN 106 NUMARALI ODA TAHSİS EDİLMİŞTİR.**

KANTİN-KAFETERYA İŞLETMELERİ ŞEFLİĞİ (KKİŞ)

PERSONEL

KADRO/GÖREV	STATÜSÜ	SAYI
ŞEF	KADROLU	2
MEMUR	KADROLU	3
VEZNEDAR	KADROLU	1
AŞÇIBAŞI	KADROLU	1
AŞÇI	KADROLU	5
EKMEK PİŞİRİCİ	KADROLU	1
HAMURKAR	KADROLU	2
HİZMETLİ	KADROLU	12
İŞÇİ/HİZMETLİ	GEÇİCİ HİZMET SÖZLEŞMELİ	16
İŞÇİ/HİZMETLİ	ÖĞRENCİ/SAAT ÜCRETLİ	15
TOPLAM		58

KANTİN-KAFETERYA İŞLETMELERİ ŞEFLİĞİ (KKİŞ)

15 12. 2011/01.02.2012 TARİHLERİ ARASINDA ÜRETİLEN
ÜRÜNLER

ÜRÜN ADI	ADET
YEMEK (TABİLDOT)	40 190
EKMEK	25 200
SAMSA	32 300
SİMİT	6 400
TOP KEK/POĞAÇA	4 260
TOPLAM	103 850

KANTİN-KAFETERYA İŞLETMELERİ ŞEFLİĞİ (KKİŞ)

15 12. 2011/01.02.2012 TARİHLERİ ARASINDA

12 YEMEK ORGANİZASYONU

7 KEZ KAHVALTI

4 KOKTEYL

3 ÇAY/KAHVE İKRAMI

YAPILMIŞTIR

KANTİN-KAFETERYA İŞLETMELERİ ŞEFLİĞİ (KKİŞ)

- **2 YEMEKHANEDE YEMEK SERVİSİ YAPILMAKTADIR**
 - **4 AYRI KANTİNDE SATIŞ YAPILMAKTADIR**
- **TEKNOLOJİ MERKEZİNDE YENİ BİR KANTİN AÇMA ÇALIŞMASI SÜRDÜRÜLMEKTEDİR**

SOSYAL TESİSLER

(PERSONEL KONUTLARI VE MİSAFİRHANELER)

**ÜNİVERSİTEMİZDE HALEN 77 LOJMAN VE 8 MİSAFİRHANE
BULUNMAKTADIR.**

TEŐEKKÜRLER

Saęlık Kltr ve Spor Dairesi BaŐkanlıęı

16.12.2011