

AYLIK DEĞERLENDİRME TOPLANTISI

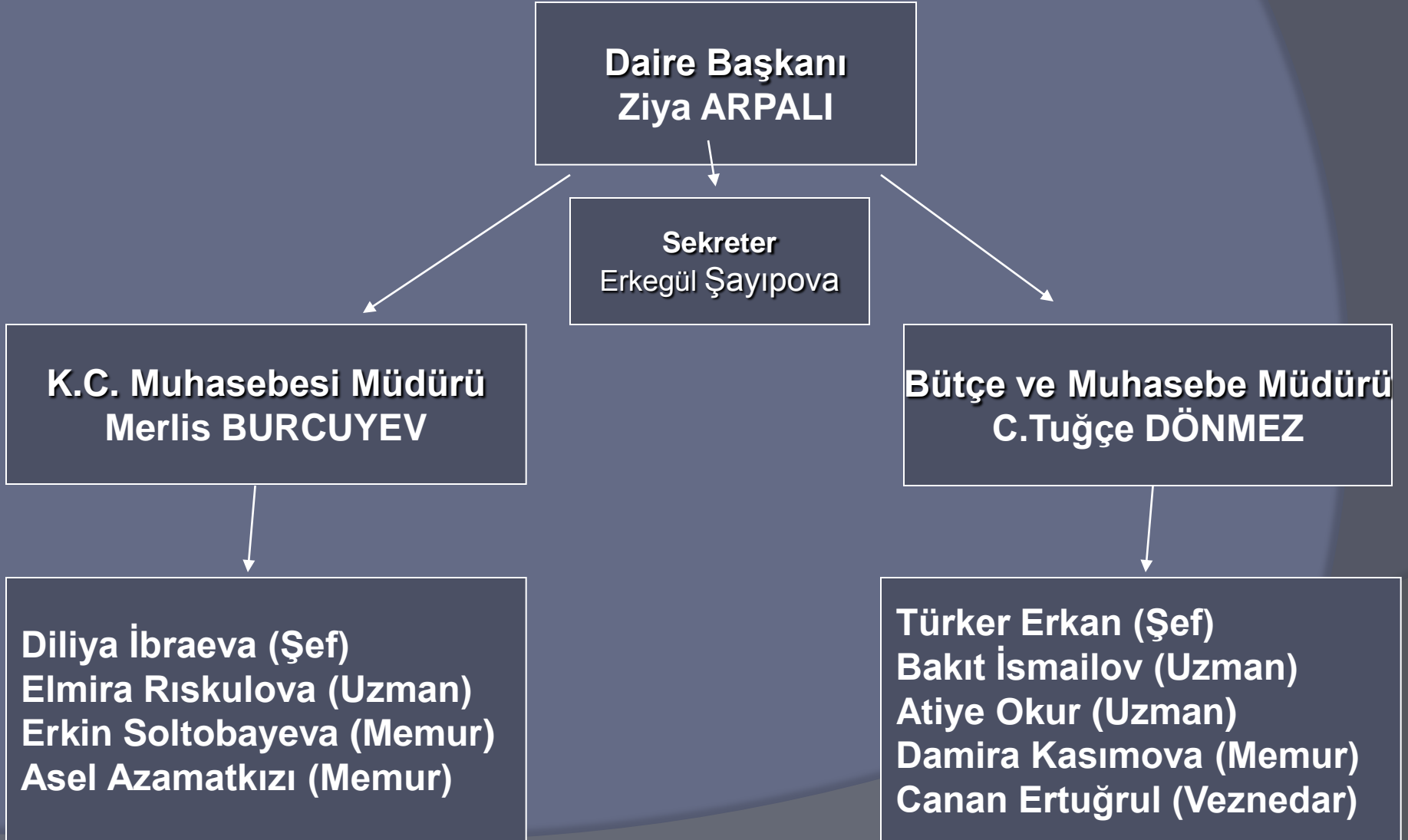
Strateji Geliştirme Dairesi
16 Aralık 2011



Gündem

- Genel Bilgilendirme
- Yapılan İşler
- Devam Eden İşler
- Planlanan İşler
- İşbirliđi, Koordinasyon Sorunları
- Talep ve İhtiyaçlar
- Geliştirme Çalışmaları
- Genel Deđerlendirme

İdari Yapı



Yapılan İşler

Haftalık İş Programı :

- Birimlerden gelen harcama taleplerini, ödeme onayına bağlayarak hizmet ve taleplerin karşılanması için kaynak tahsis etmek, ödenek takibi işlemlerini yürütmek.
- Gelecek haftalar için hazırlık yaparak hizmet akışında etkinliği sağlamak.
- Günlük işlemlerde kaynaklarımızın muhasebe de izlenebilirliğini sağlamak.

Yapılan İşler

- Üniversitemiz akademik ve idari birimlerinden gelen taleplerin ödeme onayları, bütçe ödenek kontrolleri, ödeme işlemleri gerçekleştirilmiştir.
- Ankara Üniversitesi ve Gazi Üniversitesi'nde öğrenci değişim programı ile öğrenim gören Üniversitemiz Mühendislik Fakültesinden 6 öğrenci İİBF 1 öğrenci olmak üzere toplam 7 öğrenci için Banka hesapları açtırılarak 1 Kasım 2011 itibari ile harçlıkları yatırılmaya başladı.
- 01.11-15.16.2011 tarihleri arasında Birimize sevk edilen 303 evrak için 197 onay alınarak 1.135 adet ödeme emri düzenlenmiştir.

Devam Eden İşler

- Burs alacak öğrenciler için bankaya toplam **2.342** adet sözleşme teslim edilmiş **200** hesap açılmıştır. 3 hafta içerisinde hesapların tamamının açılması hedeflenmektedir.
- 01 Kasım-15 Aralık 2011 tarihinde 88 öğrenciye 1.530,46 \$ Tedavi ücretleri ödenmiş olup; yılsonuna kadar tüm tedavi taleplerinin ödenmesi hedeflenmektedir.

Planlanan İşler

- 2011 yılı kesin hesabının çıkarılması sürecinde Mizan kontrol ve hesap devir işlemlerinin Ocak ayının en geç 15 inde tamamlanması,
- Ocak ayının nakit planlaması (Ankara İrtibat Bürosu ile Koordineli)
- 2012 yılı bütçe taslağı revizesi hazırlıkları,
- 2011 idari Faaliyet Raporu hazırlanması.

İletişim, İşbirliği ve Koordinasyon

● Personel Dairesi Başkanlığı ile ;

- Personel Maaşları, Avans işlemleri, İlk Geliş- kesin dönüş işlemleri, Yolluklu-Yevmiyeli görevlendirmeler ile ilgili koordineli olarak çalışılmaktadır.
- Ancak; evrak akışının eş zamanlı yürütülememesi sebebi ile ödemelerden sonra evrak birliği sağlanabilmektedir.

İletişim, İşbirliği ve Koordinasyon

○ Destek Hizmetleri Daire Başkanlığı;

- Satın alma Müdürlüğü ile talep edilen mal ve hizmet alımları, ihale süreçlerinde ödeme ve harcamaların takibi hususlarında koordineli çalışılmaktadır.
- Satın alınan mal ve hizmetlerin harcama sürecinden sonra ödenek ve harcama işlemlerinin sonuçlandırılmasında gecikmeler yaşanmaktadır.
- Taşınır Mal Müdürlüğü ile ambar giriş ve çıkış işlemlerinde otomasyonda entegreli çalışmaktadır.
- Ancak; alınan malların entegrasyona zamanında girişinde gecikmeler yaşanmaktadır.

Talep ve İhtiyaçlar

- Mevcut Bütçe ve Muhasebe otomasyonunda **Satın alma Bütçe Bloke Modülü** alımına ihtiyaç bulunmaktadır.
- Yazılımcı ile koordineli olarak alt yapısı ve ekranlar üzerinde mutabakat sağlanmıştır.

Geliştirme Çalışmaları

- Otomasyonda entegrasyon sağlanan birimlerle çalışmalar devam etmektedir.
- Satın alma tarafında bütçe bloke modülü çalışmaları sürmektedir.
- Personel Dairesi ile avans, ilişik kesmelerde kişisel tahakkuk çalışmaları yapılması planlanmaktadır.
- **Süreç İyileştirme ve Karar Destek Modeli** Proje Taslak çalışmalarına başlanmıştır.

GENEL DEĞERLENDİRME: Performans Ölçümü

BÜTÇE YILI 2011

01.11 - 15.12.2011

	Kasım	Aralık
Yevmiye Sayısı	691	376
Ödenek Oluşturma Sayısı (Başlangıç)	146	146
Ödenek Ekleme İşlem Sayısı(Ek Ödenek)	-	-
Ödenek Aktarma İşlem Sayısı(Eklenen)	2	2
Ödenek Aktarma İşlem Sayısı(Düşülen)	2	2
Taşınır Ambar Devir Fiş Sayısı	61	52
Hatalı İşlem Sayısı	3	2
Hazırlanan Rapor Sayısı	30	15
İncelenen Evrak Sayısı	268	105
Onay Sayısı	132	65
Avans/Kredi/Akreditif Toplam İşlem Sayısı	69	44
Kişi Borçları Takip Edilen Dosya Sayısı	21	6
Teminat İşlemleri Sayısı	6	5
Emanet Hesaplarına İlişkin İşlem Sayısı(320-333-360-361-362)	937	727
Banka İşlem Sayısı(103-102)	632	48
Vezne Alındısı Sayısı	74	37
Vezne Ödeme Sayısı	217	120
Genel Toplam	3,291	1,752

BÜTÇE GERÇEKLEŞMELERİ

GİDER TÜRÜ (\$)	Başlangıç Ödeneği	01 Ocak-15 Aralık Gerçekleşme	Yılsonu Tahmini Harcama
01. Personel Giderleri	9.525.126	8.827.963	9.538.695
02. Sosyal Güvenlik Prim Giderleri	1.563.428	1.461.731	1.552.269
03. Mal ve Hizmet Alım Giderleri	4.515.545	2.966.814	3.356.333
05. Cari Transferler	452.439	215.163	249.661
06. Sermaye Giderleri	20.232.534	6.587.911	14.069.486
Toplam	36.289.072	20.059.582	28.766.444

2010-2011 Kıyaslı Bütçe Gerçekleşmeleri

01.Ocak-15 Aralık Bütçe Gerçekleşmeleri	2010	2011	Artış Oranı
01- PERSONEL GİDERLERİ	7,590,182.25 \$	8,827,962.58 \$	16.31%
02- SGK GİDERLERİ	1,323,686.73 \$	1,461,730.63 \$	10.43%
03- MAL VE HİZMET ALIM GİDERLERİ	2,722,282.27 \$	2,966,814.41 \$	8.98%
05- CARI TRANSFER GİDERLERİ	244,395.35 \$	215,163.08 \$	-11.96%
06- SERMAYE GİDERLERİ	3,049,867.62 \$	6,587,911.11 \$	116.01%
TOPLAM	14,930,414.22 \$	20,059,581.81 \$	34.35%

Denetim Deęerlendirme : Kaynakların Kullanımı

K.C. HÜKÜMETİNE ve PİYASAYA DİREK KAYNAK AKTARIMI (\$)

	Kasım	Aralık(2010)-Ekim	Genel toplam
Personel Giderleri	174,282.76	1,640,276.76	1,814,559.52
Vergi Ödemeleri			
Kadrolu Personel	38.651.85	391,175.31	429,827.16
Sözleşmeli Personel	4,102.56	10,348.89	14,451.45
Sigorta Ödemeleri			
Kadrolu Personel	119,106.67	1,207,519.68	1,326,626.35
Sözleşmeli Personel	12,421.68	31,232.88	43,654.56
Mal ve Hizmet Alımları	63,278.76	501,595.15	564,873.91
Güvenlik Hizmetleri Alımı	9,301.82	103,055.35	112,357.17
Temizlik Hizmeti Alımı (TAZALIK)	996.46	10,384.11	11,380.57
Elektrik	47,563.83	183,931.30	231,495.13
Su	3,220.77	37,143.53	40,364.30
Telefon	2,195.88	29,910.98	32,106.86
Isıtma	-	137,169.88	137,169.88
DİREK K.C. DEVLETİNE AKTARILAN KAYNAK	237,561.52	2,141,871.91	2,379,433.43

Öğrenci Başına Düşen Maliyetler

HARCAMALAR (KURUMSAL)

ABD DOLARI

	2007	2008	2009	2010	2011
GENEL YÖNETİM VE DESTEK HİZMETLERİ	4,349,137	7,910,515	11,460,012	9,318,108	11,173,651
EĞİTİM VE ÖĞRETİM HİZMETLERİ	3,304,777	4,374,982	5,983,848	7,834,922	8,885,930
TOPLAM	7,653,914	12,285,497	17,443,860	17,153,030	20,059,581
Öğrenci sayıları	1,672	1,865	3,102	3,418	3,802

ÖĞRENCİ BAŞINA HARCAMA DAĞILIMI (KURUMSAL)

	2007	2008	2009	2010	2011
GENEL YÖNETİM VE DESTEK HİZMETLERİ	2,601	4,242	3,694	2,726	2,939
EĞİTİM VE ÖĞRETİM HİZMETLERİ	1,977	2,346	1,929	2,292	2,337
TOPLAM	4,578	6,587	5,623	5,018	5,276

ÖĞRENCİ BAŞINA HARCAMA DAĞILIMI (KURUMSAL)

	2007	2008	2009	2010	2011
GENEL YÖNETİM VE DESTEK HİZMETLERİ	57	64	66	54	56
EĞİTİM VE ÖĞRETİM HİZMETLERİ	43	36	34	46	44
TOPLAM	100	100	100	100	100

Teşekkürler...