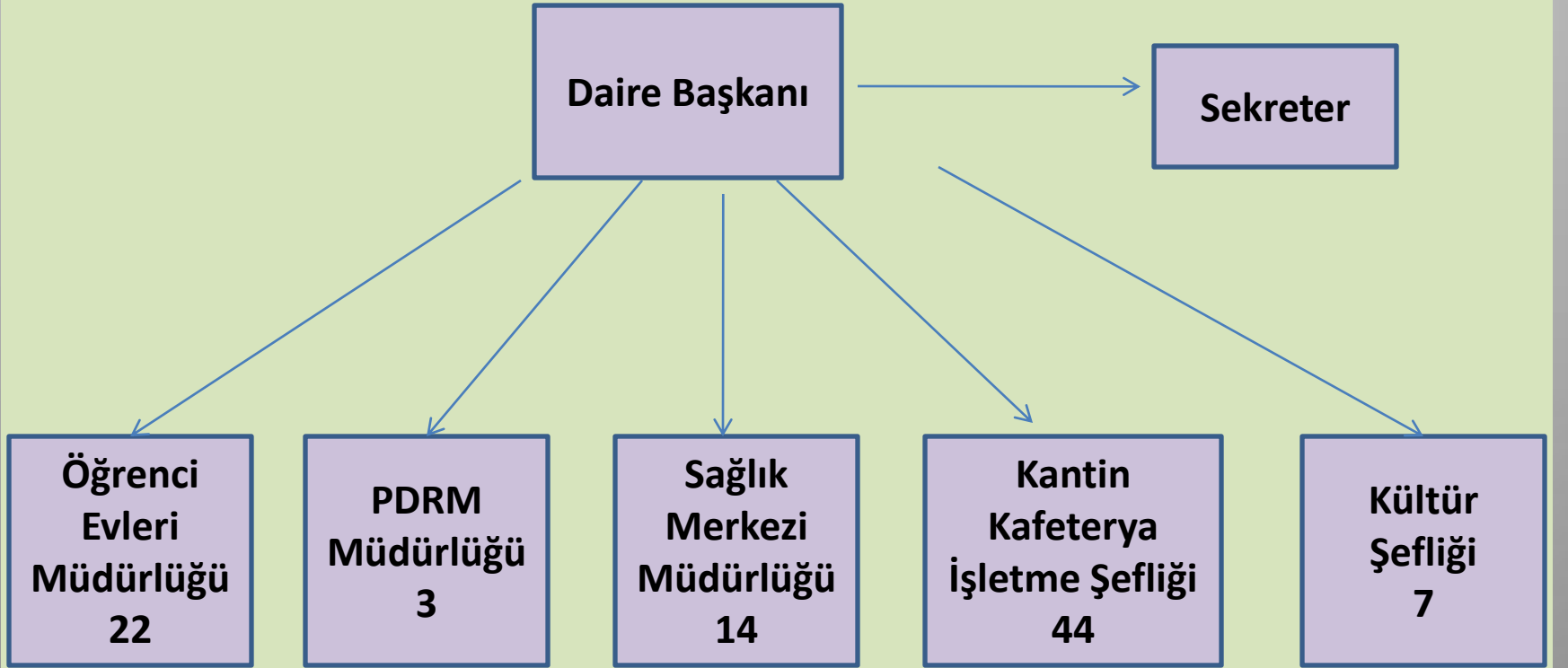


SAĐLIK KÜLTÜR VE SPOR DAİRESİ BAŞKANLIĐI

GENEL DEĐERLENDİRME TOPLANTISI

03 KASIM 2011

ORGANİZASYON ŞEMASI



ÖĞRENCİ EVLERİ MÜDÜRLÜĞÜ

PERSONEL

Kadro/Unvan	Statüsü	Sayı
MÜDÜR	KADROLU	1
MÜDÜR YADIMCISI	KADROLU	2
ŞEF	KADROLU	1
MEMUR	KADROLU	9
HİZMETLİ	KADROLU	8
TEKNİSYEN	KADROLU	1
TOPLAM		22

ÖĞRENCİ EVLERİNDE KALAN ÖĞRENCİ SAYILARI

Ülke	Hazırlık			Ön lisans - Lisans			Toplam		
	Kız	Erk.	Top.	Kız	Erk.	Top.	Kız	Erk.	Top.
Türkiye	8	55	63	32	48	80	40	103	143
Kırgızistan	183	131	314	230	65	295	413	196	609
Diğer	4	12	16	22	24	46	26	36	62
Toplam	195	198	393	284	137	421	479	335	814

ÖĞRENCİ EVLERİ MÜDÜRLÜĞÜ

- **ÖĞRENCİ YURTLARININ BOYA-BADANA İŞLERİ YAPILDI**
- **ÖĞRENCİ YURTLARI HAŞERELERE KARŞI İKİ KEZ İLAÇLANDI**
- **YURTLARDAKİ UYDU ALICILARI YENİLENDİ**

ÖĐRENCİ EVLERİ MÜDÜRLÜĐÜ

- **9 KATLI BİNADA 34 DAİRENİN BALKONU YENİLENDİ**
- **9 KATLI BİNADAKİ DAİRELERİN KALORİFER PETEKLERİ YENİLENDİ**

ÖĐRENCİ EVLERİ MÜDÜRLÜĐÜ

- **BOŞ KONTENJANLAR İÇİN YEDEK LİSTE KAYITLARI DEVAM EDİYOR**

SAĞLIK MERKEZİ MÜDÜRLÜĞÜ

PERSONEL

KADRO/GÖREV	SATÜSÜ	SAYI
MÜDÜR	KADROLU	1
DOKTOR	KADROLU	1
DOKTOR	HİZMET SÖZLEŞMELİ	5
HEMŞİRE	KADROLU	5
HEMŞİRE	HİZMET SÖZLEŞMELİ	2
TOPLAM		14

SAĞLIK MERKEZİ MÜDÜRLÜĞÜ

(Hizmet Sözleşmeli Sağlık Personeli)

KADRO/ SATÜSÜ	ALANI	SAYI
DOKTOR/TAM ZAMANLI	İÇ HASTALIKLARI UZMANI	1
DOKTOR/YARI ZAMANLI	KULAK BURUN BOĞAZ HAST. UZMANI	1
DOKTOR/YARI ZAMANLI	ÇOCUK HASTALIKLARI UZMANI	1
DOKTOR/YARI ZAMANLI	KADIN HASTALIKLARI UZMANI	1
DOKTOR/YARI ZAMANLI	RUH VE SİNİR HASTALIKLARI UZMANI	1
HEMŞİRE/ TAM ZAMANLI		2
TOPLAM		7

SAĞLIK MERKEZİ MÜDÜRLÜĞÜ

- **SAĞLIK MERKEZİ MÜDÜRLÜĞÜNÜN KASIM AYI
ÇALIŞMA PROGRAMI HAZIRLANDI VE
ÜNİVERSİTENİN WEB SİTESİNDEN YAYINLANDI**

SAĞLIK MERKEZİ MÜDÜRLÜĞÜ

SAĞLIK MERKEZİNE 01 EYLÜL-01 KASIM TARİHLERİ ARASINDA,

- 3206 ÖĞRENCİ, 878 PERSONEL VE 307 PERSONEL YAKINI OLMAK ÜZERE TOPLAM 4391 HASTA BAŞVURDU
- SAĞLIK MERKEZİNE BAŞVURAN HASTALARDAN 512'Sİ BAŞKA SAĞLIK KURULUŞLARINA SEVK EDİLDİ.
- 4 HASTA AMELİYAT OLDU
- 2 KEZ AMBULANS ÇAĞRILDI

SAĞLIK MERKEZİ MÜDÜRLÜĞÜ

TALEP VE İHTİYAÇLAR

- **SAĞLIK MERKEZİ MÜDÜRLÜĞÜNÜN ACİL DURUMLAR İÇİN BİR AMBULANSA İHTİYACI VARDIR.**

PSİKOLOJİK DANIŞMA VE REHBERLİK MERKEZİ MÜDÜRLÜĞÜ (PDRM)

PERSONEL

KADRO/GÖREV	STATÜSÜ	SAYI
MÜDÜR	KADROLU	1
REHBER-DANIŞMAN	KADROLU	1
MEMUR	KADROLU	1
TOPLAM		3

PSİKOLOJİK DANIŞMA VE REHBERLİK MERKEZİ MÜDÜRLÜĞÜ (PDRM)

- **PANO MATERYALLERİ HAZIRLANARAK DÖRT AYRI NOKTAYA ASILDI**
 - **9 ÖĞRENCİ ÜZERİNDE TEST UYGULANDI**
 - **YENİ ÖĞRENCİLER İÇİN UYUM KİTAPÇIKLARI HAZIRLANDI VE KAYITLAR SIRASINDA ÖĞRENCİLERE VERİLDİ.**

PSİKOLOJİK DANIŞMA VE REHBERLİK MERKEZİ MÜDÜRLÜĞÜ (PDRM)

- **EYLÜL AYINDA 5 ÖĞRENCİ İLE 16 BİREYSEL GÖRÜŞME, EKİM AYINDA 16 ÖĞRENCİ İLE 39 BİREYSEL GÖRÜŞME YAPILDI**
- **HALEN 13 ÖĞRENCİ İLE BİREYSEL GÖRÜŞMELER DEVAM ETMEKTEDİR.**

PSİKOLOJİK DANIŞMA VE REHBERLİK MERKEZİ
MÜDÜRLÜĞÜ (PDRM)
TALEP VE İHTİYAÇLAR

- **BİREYSEL VE GRUP GÖRÜŞMELER İÇİN UYGUN BİR MEKANA İHTİYAÇ DUYULMAKTADIR.**

KÜLTÜR ŞEFLİĞİ PERSONEL

KADRO/ GÖREV	STATÜSÜ	SAYI
ŞEF	KADROLU	1
MEMUR	KADROLU	2
ÖĞRETİM GÖREVLİSİ	KOSERVATUAR	2
OKUTMAN	KONSERVATUAR	2
TOPLAM		7

KÜLTÜR ŐEFLİĐİ

- EYLÜL-EKİM 2011 AYLARINDA 24 ETKİNLİĐE (KONFERANS, SEMİNER, TOPLANTI, YARIŐMA, AÇILIŐ) TEKNİK DESTEK SAĐLANDI.
- EYLÜL - EKİM 2011 AYLARINDA 6 KONSER PROGRAMINA DANS VE MÜZİK KATILIMI SAĐLANDI.

KÜLTÜR ŞEFLİĞİ

- **DANS VE MÜZİK TOPLULUKLARINA YENİ ÖĞRENCİ SEÇİMLERİ YAPILDI.**
- **TOPLULUKLAR ÇALIŞMALARINA DEVAM ETMEKTEDİRLER.**

KÜLTÜR ŞEFLİĞİ

**DANS GRUPLARININ ÇALIŞMALARINI İÇİN UYGUN
VASIFLARDA BİR SALONA İHTİYAÇ
DUYULMAKTADIR.**

KANTİN-KAFETERYA İŞLETMELERİ ŞEFLİĞİ (KKİŞ)

PERSONEL

KADRO/GÖREV	STATÜSÜ	SAYI
ŞEF	KADROLU	2
MEMUR	KADROLU	3
VEZNEDAR	KADROLU	1
AŞÇIBAŞI	KADROLU	1
AŞÇI	KADROLU	5
EKMEK PİŞİRİCİ	KADROLU	1
HAMURKAR	KADROLU	2
HİZMETLİ	KADROLU	12
İŞÇİ/HİZMETLİ	GEÇİCİ HİZMET SÖZLEŞMELİ	17
İŞÇİ/HİZMETLİ	ÖĞRENCİ/SAAT ÜCRETLİ	15
TOPLAM		59

KANTİN-KAFETERYA İŞLETMELERİ ŞEFLİĞİ (KKİŞ)

01 Eylül - 01 Kasım 2011 Tarihleri Arasında Üretilen Ürünler

ÜRÜN ADI	PORSİYON/ADET
YEMEK	48 671
EKMEK	13 220
SAMSA	42 150
SİMİT	7 010
TOP KEK/POĞAÇA	7 020
TOPLAM	118 071

KANTİN-KAFETERYA İŞLETMELERİ ŞEFLİĞİ (KKİŞ)

- **01 EYLÜL - 01 KASIM 2011 TARİHLERİ ARASINDA**
- **16 YEMEK ORGANİZASYONU**
- **1 KOKTEYL**
- **5 KEZ ÇAY/KAHVE İKRAMI**
- **11 KEZ KURUYEMİŞ, MEYVE VE MEŞRUBAT İKRAMI**
- **YAPILMIŞTIR**

KANTİN-KAFETERYA İŞLETMELERİ ŞEFLİĞİ (KKİŞ)

- **MERKEZ BİNADA KÜTÜPHANENÜN BİR BÖLÜMÜ
YEMEKHANE OLARAK DÜZENLENMİŞTİR**

KANTİN-KAFETERYA İŞLETMELERİ ŞEFLİĞİ (KKİŞ)

- **2 YEMEKHANEDE YEMEK SERVİSİ YAPILMAKTADIR**
 - **4 AYRI KANTİNDE SATIŞ YAPILMAKTADIR**

KANTİN-KAFETERYA İŞLETMELERİ ŞEFLİĞİ (KKİŞ)

TALEP VE İHTİYAÇLAR

- **MUTFAKTA HAZIRLANAN ÜRÜNLERİN CENGİZ AYTMATOV YERLEŞKESİNE SAĞLIKLI VE HİJYENİK BİR ŞEKİLDE ULAŞTIRILMASI İÇİN UYGUN VASIFLARDA BİR ARACA İHTİYAÇ DUYULMAKTADIR.**

SOSYAL TESİSLER

(PERSONEL KONUTLARI VE MİSAFİRHANELER)

- **ÜNİVERSİTEMİZDE HALEN 77 LOJMAN VE 8 MİSAFİRHANE BULUNMAKTADIR.**

SOSYAL TESİSLER

(PERSONEL KONUTLARI VE MİSAFİRHANELER)

- **MİSAFİRHANELERİN VE PERSONEL KONUTLARININ KONUT TAHSİS VE KULLANMA YÖNERGESİ HÜKÜMLERİNE UYGUN BİR ŞEKİLDE KULLANILMASININ TEMİN EDİLMESİ AMACIYLA SAĞLIKLI BİR YAPININ OLUŞTURULMASINA İHTİYAÇ DUYULMAKTADIR.**